



# SANTÉ ET TERRITOIRES:

**LA DÉMARCHE DE PROMOTION DE LA SANTÉ  
AU SERVICE DE PROJETS DE SANTÉ SUR LES  
TERRITOIRES**



Mohamed BOUSSOUAR  
Raoul LEGBA  
IREPS-Rhône-Alpes

*Redon 10-11 octobre 2013*

# PLAN DE LA PRÉSENTATION

- Contexte et questionnements autour du découpage des territoires de santé
- Objectifs d'une démarche en promotion de la santé sur un territoire
- Une méthode... des étapes et des préalables
- Une illustration à partir d'une démarche de prévention et de promotion de la santé en Loire Forez: une mobilisation, une analyses des besoins et ressources (enquête), l'organisation du projet
- Une démarche transférable?
- Quel processus possible de développement?

# Un contexte...

- **Une priorité en Rhône-Alpes : la réduction des inégalités sociales et territoriales de santé dans le cadre de la mise en œuvre du PSRS**
- **Un cadre d'organisation:**
  - ✓ **Loi Hôpital Patients Santé et Territoires (21 /07/2009)**
  - ✓ **Agence Régionale de Santé (1er avril 2010)**
  - ✓ **Plan Local de Santé, Contrat Local de Santé**
- **Des territoires de santé, définis par l'ARS et fortement marqués par l'organisation du système de soins**
- **Un enjeu : le développement de dynamiques locales dans le domaine de la santé**

# OBJECTIFS D'UN PROJET TERRITORIALISÉ EN PROMOTION DE LA SANTÉ

- Répondre aux besoins et demandes de la population
- Accompagner les acteurs de proximité
- Dépasser le cadre du soin et associer un large faisceau d'acteurs plurisectoriels
- Faire avec les populations
- Renforcer les compétences existantes localement
- Réaliser le lien entre la région distante et le proche local (articulation avec le PSRS)

# UNE MÉTHODE... DES ÉTAPES, DES PRÉALABLES

- Un point de départ : une demande singulière
- Un premier temps : la rencontre
- Une invitation : la construction d'une réflexion collective et d'un cadre de travail partagé
- Une analyse : un état des lieux et l'appréhension de la complexité
- La définition des priorités et d'un plan d'action
- Une mise en œuvre
- Une évaluation



# UNE ILLUSTRATION DANS LA LOIRE (Rhône-Alpes)



Mohamed BOUSSOUAR  
Raoul LEGBA  
IREPS-Rhône-Alpes

Redon 10-11 octobre 2013

## DÉMARCHE DE PRÉVENTION ET DE PROMOTION DE LA SANTÉ EN LOIRE FOREZ

- Une demande spécifique d'une collectivité territoriale à l'IREPS autour des conduites de consommations à risques des jeunes en Loire Forez
- Redéfinition des problématiques du projet avec l'élu
- De la demande d'une commune à un projet de communauté de communes
- Décision de réalisation d'une enquête

# UN DIAGNOSTIC LOCAL DE SANTE PARTAGE

- **Enquête réalisée par la délégation départementale Loire de l'IREPS (Modalisa)**
- **Objectifs:**
  - identifier des besoins  
(pas seulement les besoins de soins)
  - définir les partenaires mobilisables
  - mobiliser les partenaires
  - définir les priorités
- **Un questionnaire a été envoyé aux professionnels de la santé, aux élus, aux habitants, aux travailleurs sociaux**



# QUELQUES RESULTATS...

- 127 personnes ont participé à cette enquête.
- Taux de participation à l'enquête : 30%
- 27 communes représentées :

	<b>Urbaines</b>	<b>Périurbaines</b>	<b>Rurales</b>	<b>Autres</b>	<b>Total</b>
Effectif	53	29	33	12	127
Pourcentage	41,73%	22,84%	25,98%	9,45%	100%

# QUELQUES RESULTATS...

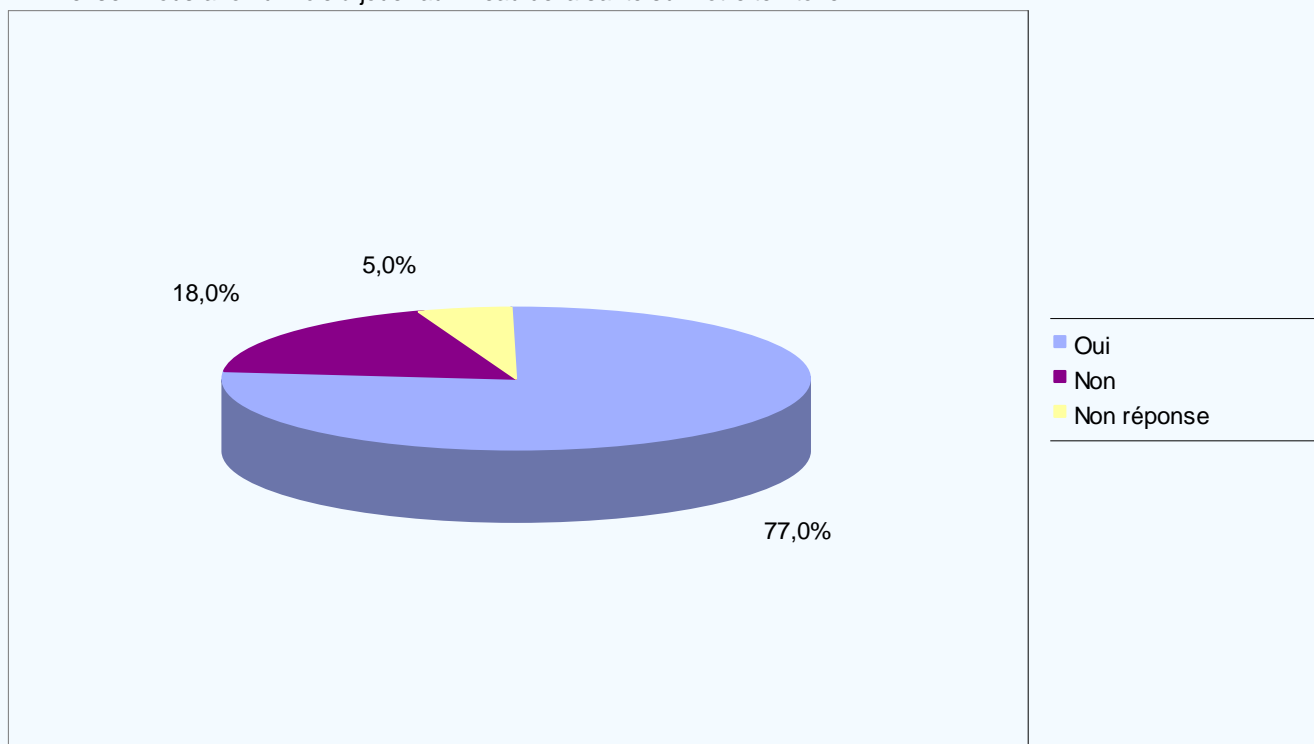
- **Personnes interrogées: élus, habitants, professionnels des secteurs de la santé, du social, du médico-social et de l'éducation**
- **Les acteurs professionnels représentent 50% des personnes interrogées dont des professionnels de la santé**
- **14% des personnes interrogées sont des élu(e)s.**

## PROBLEMATIQUES DE SANTE IDENTIFIEES/FONCTION DE LA PERSONNE INTERROGEE

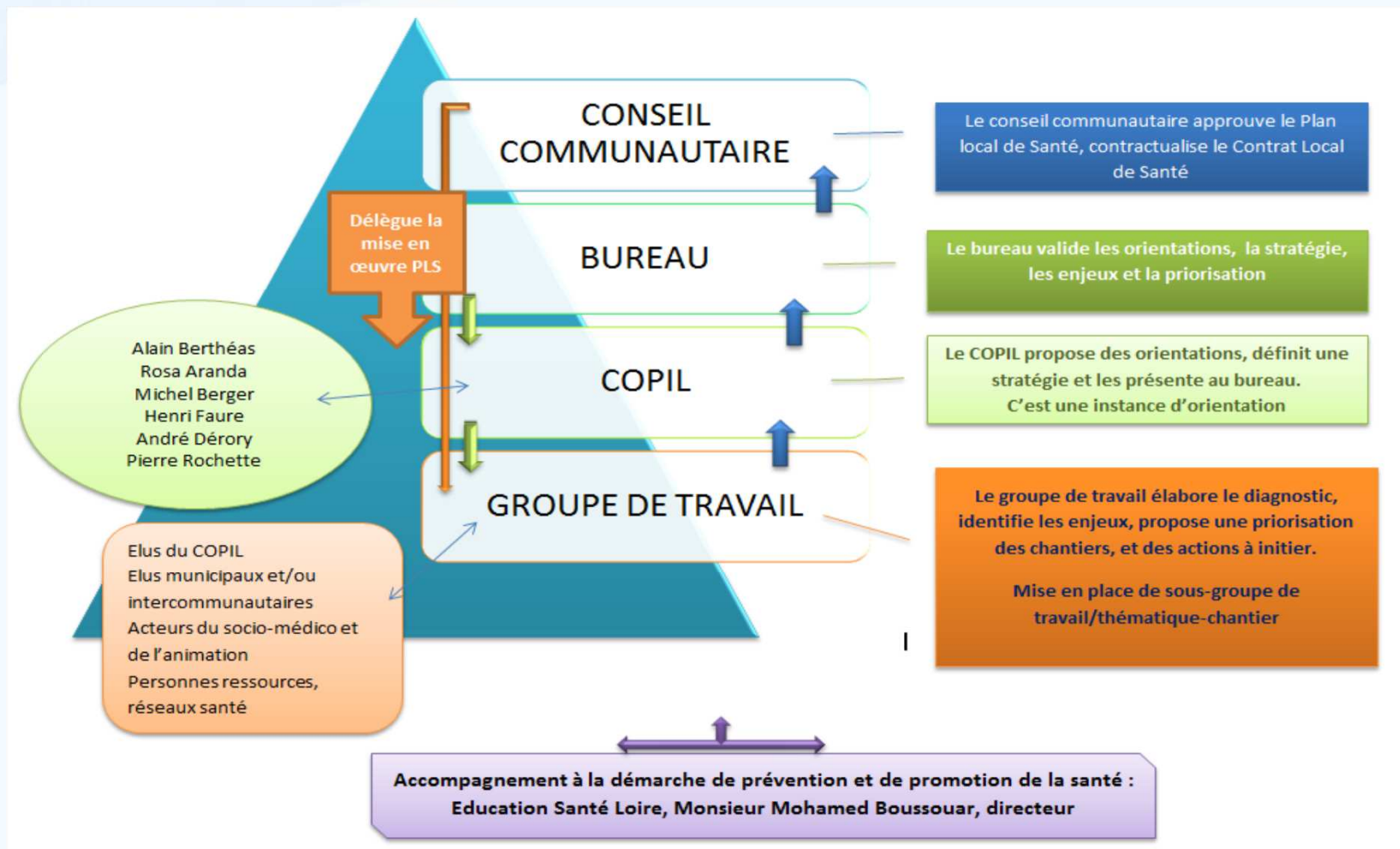
	Elu	Acteur	Habitant	Total
Problèmes liés au vieillissement	20,6%	8,5%	4,5%	8,8%
Alcool	15,9%	18,7%	17,9%	18,1%
Accidents (de la route, du travail, domestique...)	11,1%	2,8%	10,3%	6,5%
Insertion sociale et économique (chômage, isolement)	11,1%	8,9%	4,5%	7,7%
Tabac	7,9%	13,4%	15,4%	13,3%
Troubles psychologiques	7,9%	13,4%	5,8%	10,1%
Suicides	6,3%	3,3%	3,2%	3,7%
Parentalité	4,8%	5,7%	1,9%	4,3%
Difficultés d'accès aux soins	4,8%	5,3%	5,8%	5,4%
Drogues	3,2%	7,7%	12,2%	8,6%
Violence	3,2%	3,7%	9,6%	5,6%
Manque d'activité sportive	3,2%	5,3%	5,1%	4,9%
Sexualité		1,2%	2,6%	1,5%
Autre		2,0%	1,3%	1,5%
Total	100,0%	100,0%	100,0%	100,0%

# PENSEZ-VOUS AVOIR UN RÔLE A JOUER DANS LE CADRE DE VOTRE FONCTION SUR LA PRESERVATION ET/OU L'AMELIORATION DE LA SANTE SUR VOTRE TERRITOIRE?

7. Pensez-vous avoir un rôle à jouer au niveau de la santé sur votre territoire



# UN GROUPE DE TRAVAIL PLURIDISCIPLINAIRE ...MANDATE



Mohamed BOUSSOUAR  
Raoul LEGBA  
IREPS-Rhône-Alpes

Redon 10-11 octobre 2013



# UNE ORGANISATION MISE EN PLACE...

- **A partir des thématiques de santé à investir**
  - avec 3 Groupes de travail (santé des jeunes/ personnes âgées/ personnes en situation de précarité ) :
- pour identifier des actions à mettre en place avec un état des lieux des ressources existantes ; identification de questions ou réponses transversales à tous les publics
- **En prenant en compte :**
  - les interrogations des acteurs du local
  - les enjeux plus ou moins partagés d'investir le champ de la santé
  - les différentes ressources présentes localement
  - les freins de distance, d'isolement ....

# QUELQUES RÉSULTATS...

- Une construction avec des acteurs du local
- La capacité de s'affranchir des découpages administratifs
- La santé inscrite dans le plan de mandat de la ComCom
- L'élaboration d'un plan local de santé
- La santé parfois difficilement appropriée
- Des espaces non couverts

Mohamed BOUSSOUAR

Raoul LEGBA

IREPS-Rhône-Alpes

Redon 10-11 octobre 2013

*Le plus beau projet inspiré  
par...*

# LA DECHETTERIE



Mohamed BOUSSOUAR  
Raoul LEGBA  
IREPS-Rhône-Alpes

*Redon 10-11 octobre 2013*

# DES RÉSULTATS FACILITÉS PAR...

- Des besoins identifiés sur le territoire
- Un groupe pluridisciplinaire
- La volonté partenariale d'un investissement sur la durée
- Des outils communs
- Une approche multiaxe : public, professionnels, environnement
- Un animateur des relais locaux
- Des réajustements permanents
- Un investissement des institutions politiques du territoire , du département, de l'Etat (ARS)

# UNE DÉMARCHE TRANSFÉRABLE?

- Dès lors que les spécificités des territoires sont prises en compte:
  - - Des réalités différenciées: représentations, profil de la population
  - - Des potentialités à découvrir: les ressources présentes, les dynamiques engagées...
  
- Des réponses spécifiques à chacun des territoires



# **PAS SI SIMPLE DE PROMOUVOIR LA SANTE SUR LES TERRITOIRES**

- **Sensibiliser les élus (Légitimité VS compétence)**
- **Trouver les articulations, entre les différents champs**
- **Travailler en réseau, ce qui ne se décrète pas: Susciter le désir, l'envie; la reconnaissance; l'intérêt que les gens ont à s'inscrire dans cette démarche**
- **Des négociations permanentes .....**
- **Parfois de moyens limités et un risque de démobilisation**

MERCI...

...BEAUCOUP!!!



Mohamed BOUSSOUAR  
Raoul LEGBA  
IREPS-Rhône-Alpes

Redon 10-11 octobre 2013