

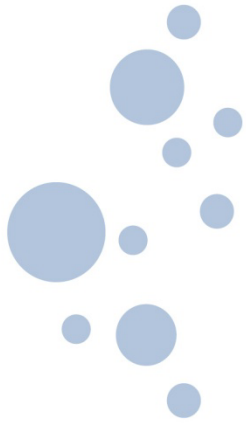
# Le programme populationnel en Pays de Redon-Bretagne Sud : agir sur les déterminants sociaux par une mobilisation des acteurs

Marie-Renée BRIAND, Mutuelle des Pays de Vilaine

Christine FERRON, Instance régionale d'éducation et de promotion de la santé (IREPS) de Bretagne

**Colloque « Agir sur les déterminants sociaux de la santé, un appel à l'innovation sociale : quels nouveaux modes de promotion de la santé des populations ? »**  
*Redon, 10 Octobre 2013*

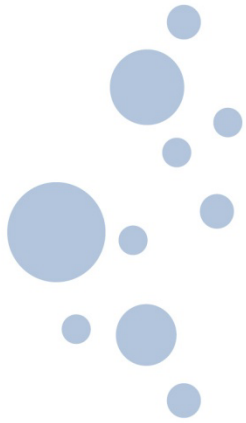




# Sommaire

- Brève présentation du projet
- La perspective de la Mutuelle des Pays de Vilaine
- La perspective de l'Instance régionale d'éducation et de promotion de la santé





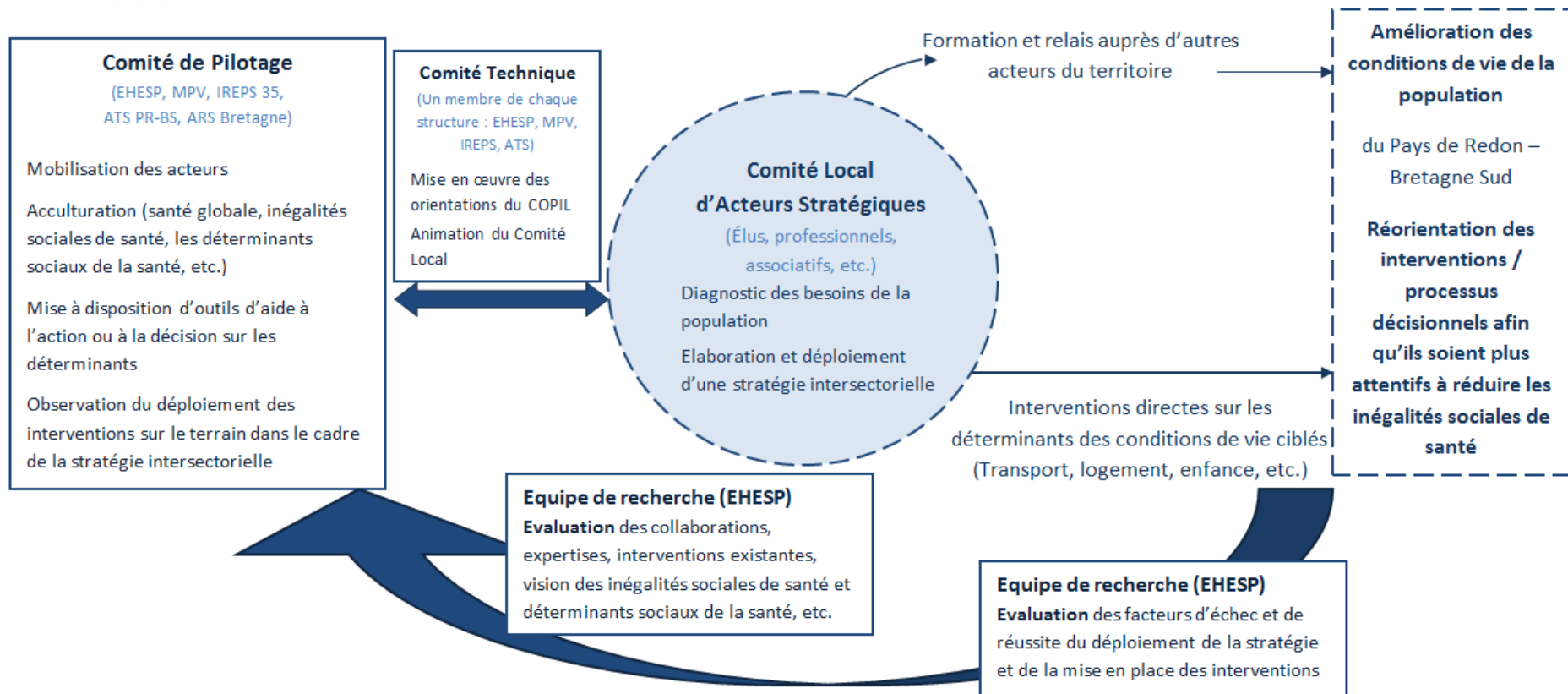
# **PRESENTATION DU PROJET**

***AGIR SUR LES DÉTERMINANTS SOCIAUX EN PAYS DE REDON-  
BRETAGNE SUD :***

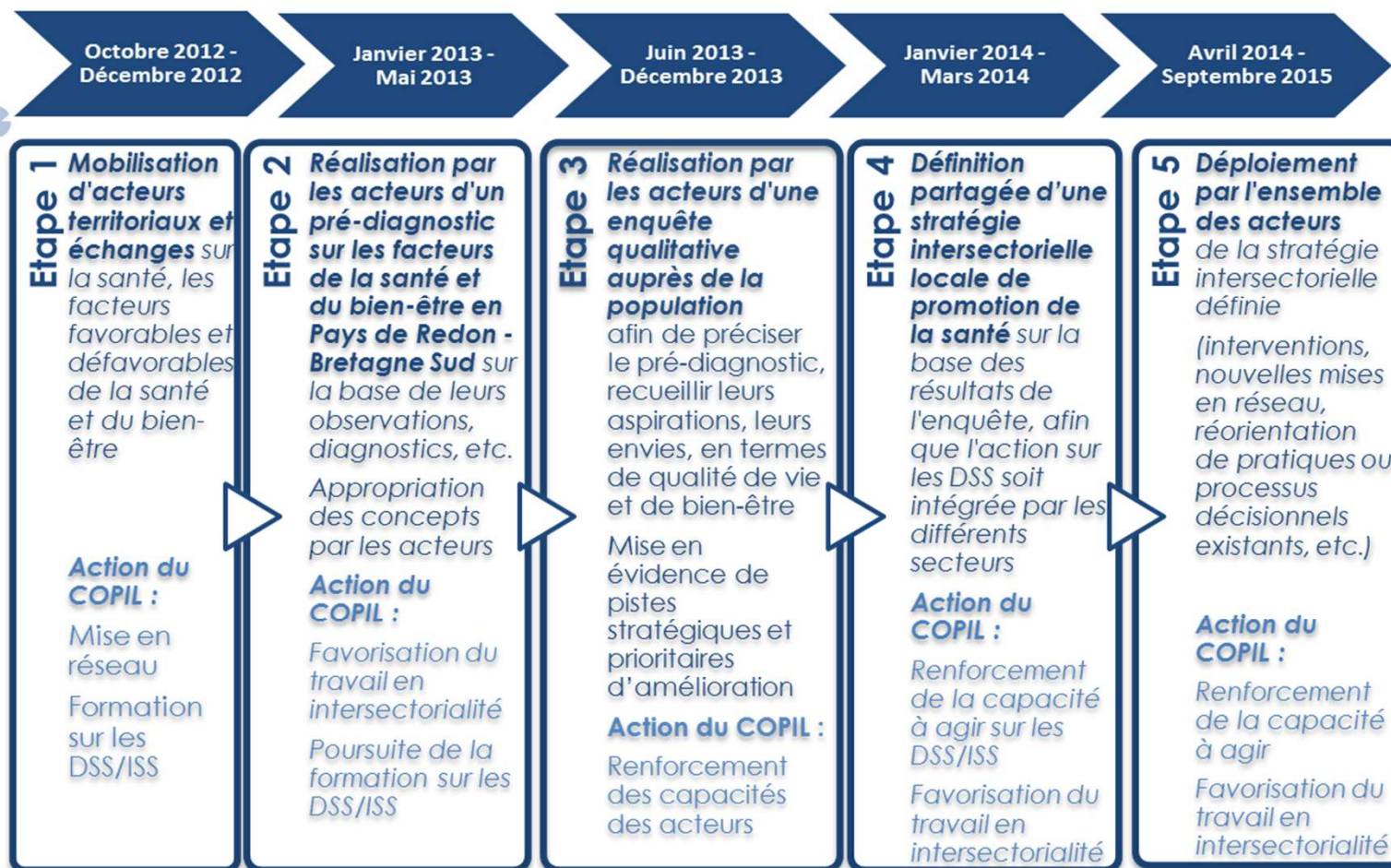
***UNE RECHERCHE INTERVENTIONNELLE SUR LE DÉPLOIEMENT  
D'UNE STRATÉGIE LOCALE DE RÉDUCTION DES INÉGALITÉS FACE  
AU CANCER***

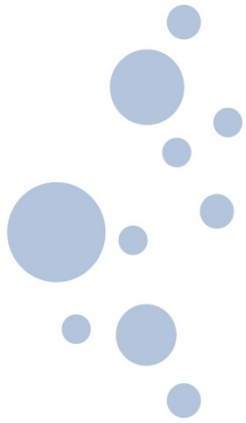
**SUBVENTION DE L'INCA (DOSSIER N°2012-019)**

# Le Programme de recherche interventionnelle en PR-BS



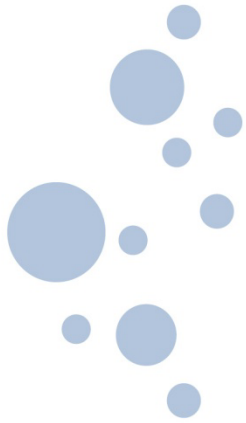
# Les étapes du programme






# LA PERSPECTIVE DE LA MUTUELLE DES PAYS DE VILAINES





# LA PERSPECTIVE DE L'IREPS






# Une volonté de développer les échanges entre chercheurs et praticiens de la promotion de la santé

- **Un positionnement statutaire de l'IREPS** sur le transfert des connaissances de la recherche vers l'action et la décision en santé publique
- **Des ateliers d'échange de pratiques** organisés dans le cadre du Pôle régional de compétences depuis 2011
- **Un engagement dans la mutualisation de l'expertise** des deux catégories d'acteurs





## Dans le projet du PRBS, accroître la prise en compte des déterminants de la santé dans l'action des élus, des décideurs et des opérateurs

- **Soutenir** globalement l'organisation et la mise en œuvre du projet
- **Former et accompagner** les élus, décideurs et opérateurs afin de favoriser leur implication dans le projet
- **Contribuer à l'animation** des temps de concertation, d'échange et de mobilisation



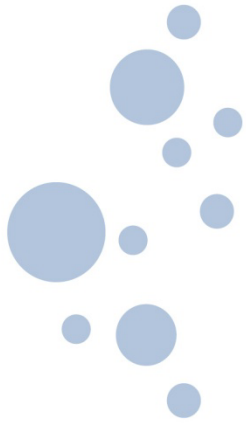
## Accroître la prise en compte des déterminants de la santé dans l'action des élus, des décideurs et des opérateurs

- **Outiller les opérateurs** dans la réalisation concrète des actions
  - Recension des outils de recueil des déterminants de la santé et de la qualité de vie sur un territoire
  - Aide à la détermination des déterminants de la santé en PRBS
  - Aide à la réalisation du portrait populationnel
  - Appui à la création de nouveaux outils d'animation, de recueil de données, etc.



# Soutenir la transférabilité de l'intervention

- **Par la rédaction de fiches méthodologiques** précisant les modalités de mise en œuvre des étapes-clés de l'intervention
- **Par la diffusion de l'expérience**
  - Aux autres territoires en région Bretagne
  - Aux autres régions en France, notamment par l'intermédiaire de la FNES et en appui sur le réseau des IREPS
  - Par la formation, la publication dans des revues de transfert, les interventions en colloques...



# Remerciements

**Le programme est financé par l'Institut National du Cancer (dossier n°2012- 019)**

**La Chaire Inpes "Promotion de la Santé" à l'EHESP est financée par l'Institut national de prévention et d'éducation pour la santé (Inpes).**

# L'équipe du projet



## **Chercheurs principaux**

Eric Breton  
Jeanine Pommier

## **Chercheurs associés**

William Sherlaw  
Olivier Grimaud  
Agnès Ducros  
Zoé Héritage

## **Ingénieurs d'étude/de recherche**

Cécile Dupin  
Marion Porcherie  
Cécile You

## **Partenaires dans l'action**

*Mutuelle des Pays de Vilaine*

Marie-Renée Briand

Laurence Mafféis

*IREPS Bretagne*

Christine Ferron

Roselyne Joanny

*GIP Pays de Redon-Bretagne Sud*

Marjorie Chanlot

*ARS Bretagne*

Stéphanie Farge

Salima Taymi

# Pour de plus amples informations...

## **Eric Breton, PhD**

Titulaire de la Chaire INPES « Promotion de la santé » à l'EHESP

Département Sciences humaines, sociales et des comportements de santé - SHSC

CRAPE (UMR CNRS 6051)

École des Hautes Etudes en Santé Publique - EHESP

Avenue du Professeur-Léon-Bernard, CS 74312

35043 Rennes Cedex

France

[Eric.Breton@ehesp.fr](mailto:Eric.Breton@ehesp.fr)

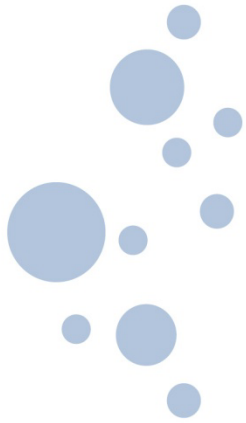
[www.ehesp.fr/recherche/les-chaieres/chaire-inpes-promotion-de-la-sante-a-ehesp/](http://www.ehesp.fr/recherche/les-chaieres/chaire-inpes-promotion-de-la-sante-a-ehesp/)





# Pour de plus amples informations...

Marie-Renée Briand



# Pour de plus amples informations...

## **Christine Ferron**

Directrice de l'Instance régionale d'éducation et de promotion de la santé de Bretagne  
Coordinatrice du Pôle régional de compétences en éducation et promotion de la santé de Bretagne

4A rue du Bignon  
35000 Rennes

[Christine.ferron@irepsbretagne.fr](mailto:Christine.ferron@irepsbretagne.fr)

<http://www.irepsbretagne.fr>

<http://eps-polebretagne.fr>