

Initiatives conduites en Provence, Alpes, Côte d'Azur pour réduire les inégalités de santé

*L'action sur les déterminants sociaux de la santé :
réflexions européennes et stratégies pour la France
Séminaire interactif - 4 et 5 juin 2012*

Plan de la présentation

- Bref rappel du contexte régional
- Stratégie retenue pour réduire les inégalités sociales de santé
- Programme expérimental en cours à Marseille
- Organisation de l'ARS PACA et initiatives en cours pour développer un partenariat recherche/actions sur le thème des ISS.

Une région très contrastée

- de fortes disparités de niveau de vie : revenu interdécile 6,6 en PACA vs 5 dans la majorité des régions françaises (2007 - ORS PACA)
- une proportion importante d'enfants touchés par la pauvreté : 29,1 % en Paca vs 23,5 % en France (au 31/12/2009 - DROS PACA)
- Une pauvreté importante et concentrée dans certains territoires (données ORS PACA - exploitation ARS)
- des inégalités sociales de mortalité et de morbidité fortes chez les adultes (ORS PACA)
- des territoires qui cumulent vulnérabilité sociale et mortalité prématurée supérieure au taux régional (données ORS PACA - exploitation ARS)

Plan de la présentation

- Bref rappel du contexte régional
- Stratégie retenue pour réduire les inégalités sociales de santé
- Programme expérimental en cours à Marseille
- Organisation de l'ARS PACA et initiatives en cours pour développer un partenariat recherche/actions sur le thème des ISS.

Réduire les inégalités sociales de santé

Agir sur le gradient social de santé :

- Des plans d'actions visant l'ensemble de la population ;
- Des programmes territoriaux de santé sur les territoires les plus vulnérables ;
- Des contrats locaux de santé venant soutenir la conjugaison des plans locaux de santé publique et du PRS
- Et des actions spécifiques visant les publics les plus précaires et les plus vulnérables.

Volet prévention promotion de la santé du schéma régional de prévention (1)

Ce qui est apparu prioritaire :

- agir sur les territoires cumulant une situation sociale dégradée et des indicateurs de santé préoccupants
- prendre en compte les risques environnementaux spécifiques
- ne pas oublier les territoires ruraux
- disposer d'un indicateur de défavorisation à une échelle très fine

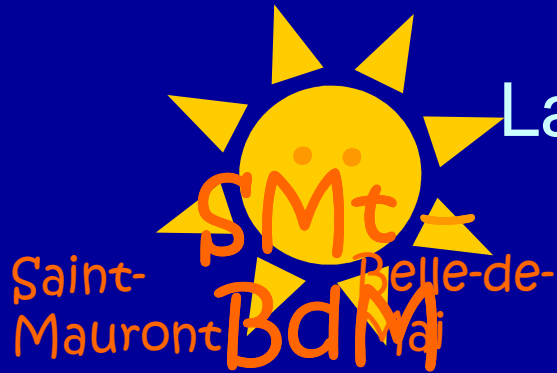
Volet prévention promotion de la santé du schéma régional de prévention (2)

Une stratégie allant bien au-delà du PRAPS :

- Démarche territoriale de promotion de la santé
- Cinq plans d'actions populationnels :
 - femmes enceintes, parents, petite enfance
 - enfants, adolescents, jeunes
 - personnes atteintes de maladies chroniques
 - personnes vieillissantes, personnes handicapées
 - population générale
- Des actions concernant les personnes les plus vulnérables et visant à réduire les effets des inégalités de santé (PRAPS)

Plan de la présentation

- Bref rappel du contexte régional
- Stratégie retenue pour réduire les inégalités sociales de santé
- Programme expérimental en cours à Marseille
- Organisation de l'ARS PACA et initiatives en cours pour développer un partenariat recherche/actions sur le thème des ISS.



La santé à Saint-Mauront Belle de Mai : on s'y met tous ! (2008-2011)

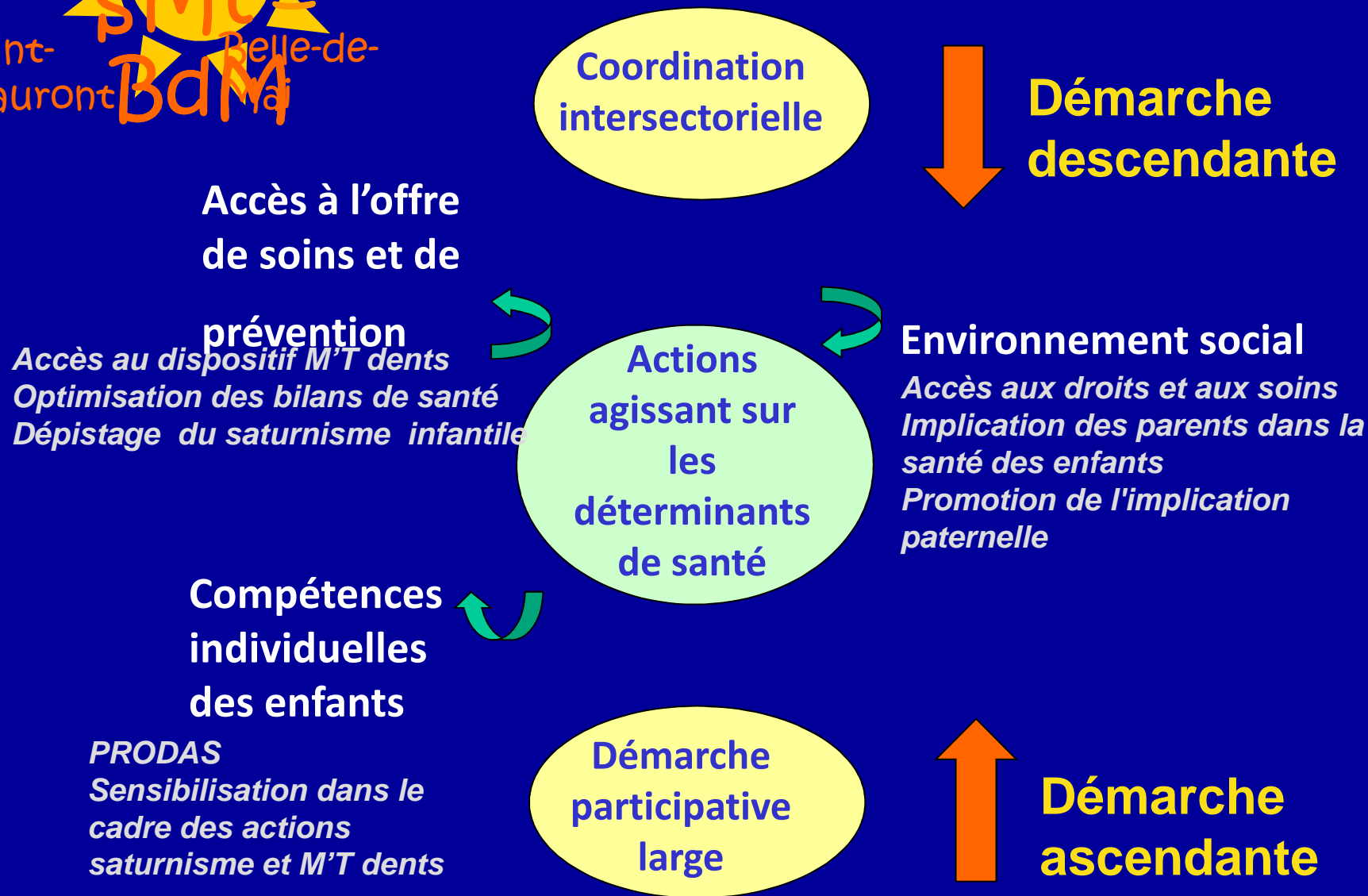
Cinq principes fondateurs

- développement concomitant et coordonné d'actions pour réduire les inégalités de santé,
- action sur plusieurs déterminants de santé dans les 3 principaux lieux de vie de l'enfant : l'école, l'environnement familial et le quartier,
- mobilisation initiale des habitants avec participation à l'ensemble du projet,
- mise en réseau des acteurs concernés par la santé des enfants et des familles,
- définition et mise en œuvre d'une évaluation de l'ensemble de la démarche.

*Financement : Haut Commissariat aux Solidarités Actives contre la Pauvreté
Appel à projets Expérimentations Sociales 2008*



Définition globale du programme



Plan de la présentation

- Bref rappel du contexte régional
- Stratégie retenue pour réduire les inégalités sociales de santé
- Programme expérimental en cours à Marseille
- Organisation de l'ARS PACA et initiatives en cours pour développer un partenariat recherche/actions sur le thème des ISS.

Une priorité majeure pour l'ARS PACA

- Deux référents transversaux
- Contribuer à la réduction des inégalités sociales et territoriales de santé : un des six objectifs du programme de travail interne de l'agence
- Thématique principale de la mission Recherche et Développement en Santé Publique

Organisation de la mission recherche et développement en santé publique

- Animation de la commission régionale recherche et développement en santé publique
- Organisation de séminaires et colloques pour les équipes de recherche et les acteurs de terrain
- Gestion de l'appel à projets actions innovantes
- Organisation de temps d'échanges avec des experts, en priorité destinés au personnel de l'ARS, sur des travaux de santé publique importants

Quelques réflexions pour conclure

- Une stratégie loin d'être stabilisée pour une démarche qui s'inscrit dans un cycle long
- Intérêt de disposer d'éléments de plaidoyer mettant en évidence les enjeux économiques des ISS
- ISS et nuisances environnementales
- Un pilotage et un étayage national indispensables

Merci de votre attention