

**Ville de Strasbourg et CUS :**  
*De l'approche diagnostique à  
l'intersectorialité en santé*

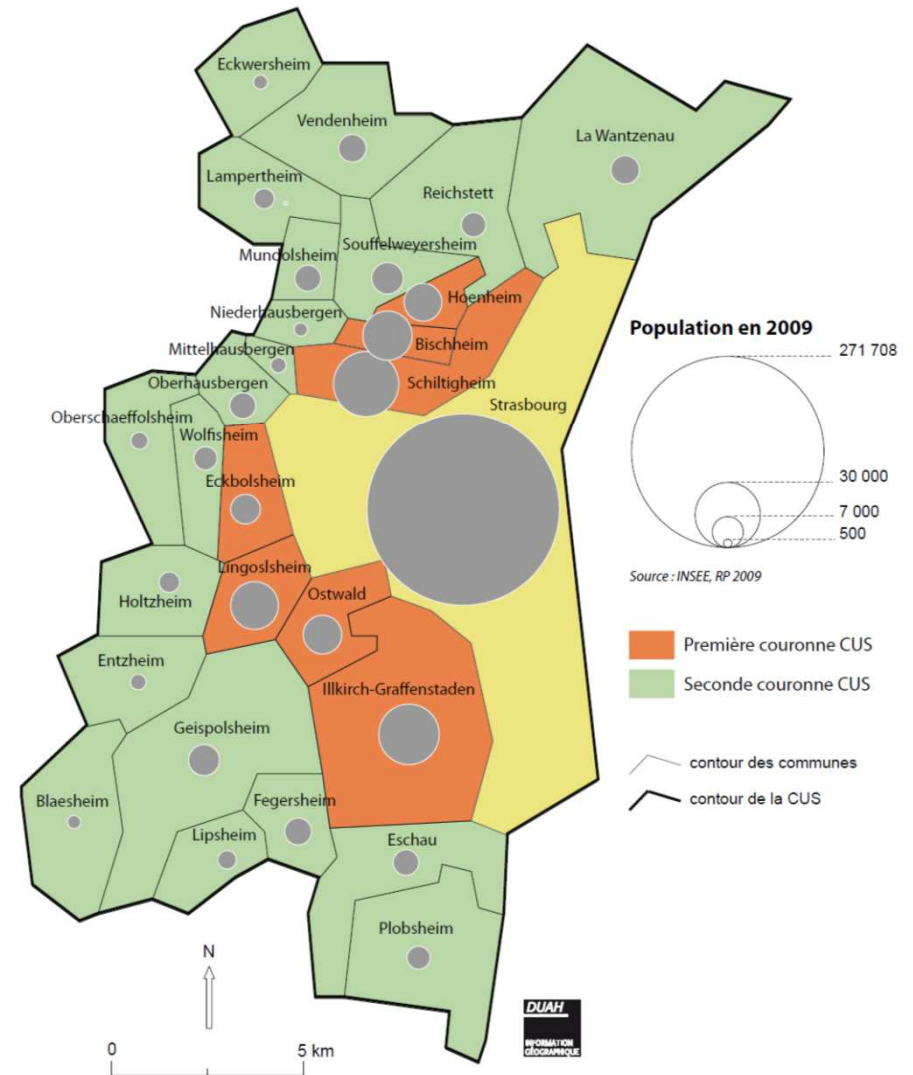
**Thibault MUTEL – Strasbourg/CUS**

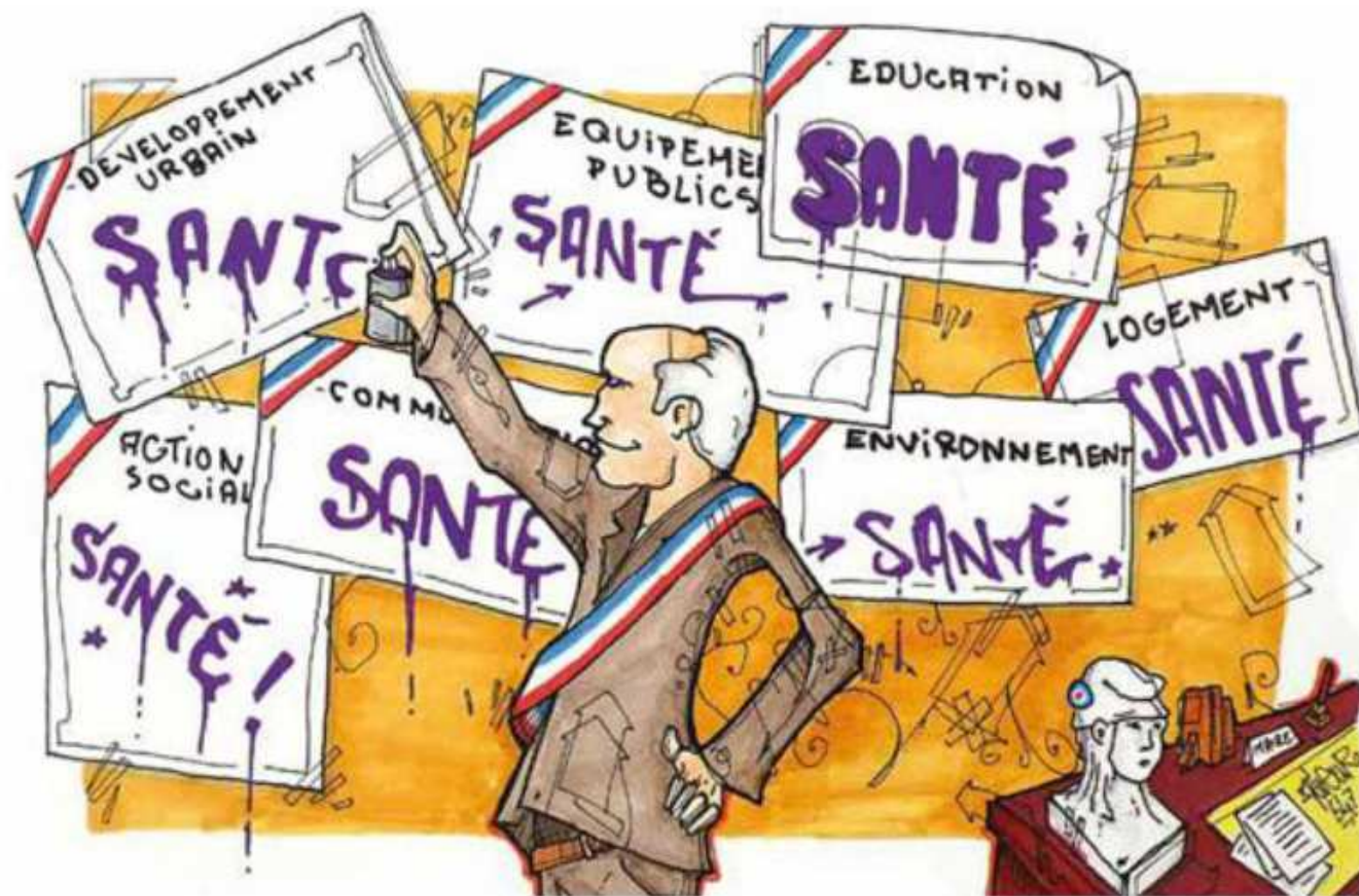
*Colloque « Agir sur les déterminants sociaux de la santé, un appel à l'innovation sociale : quels nouveaux modes de promotion de la santé des populations »*

*10-11 Octobre 2013*

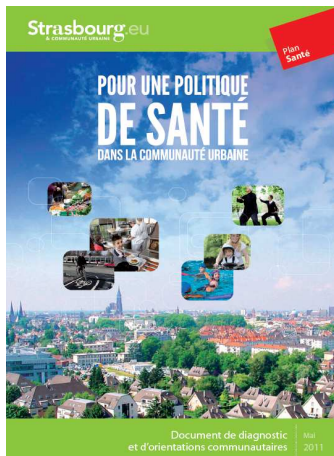
## Contexte

- **Strasbourg**
  - Population : 276 401 hab.
- **Communauté urbaine de Strasbourg (CUS)**
  - Structure intercommunale
  - 28 villes
  - Population : 467 375 hab.





# Politiques santé



## Plan Santé CUS (mai 2011) :

- Élaboration d'un diagnostic (DDOC Santé)
- Grandes orientations politiques et stratégiques



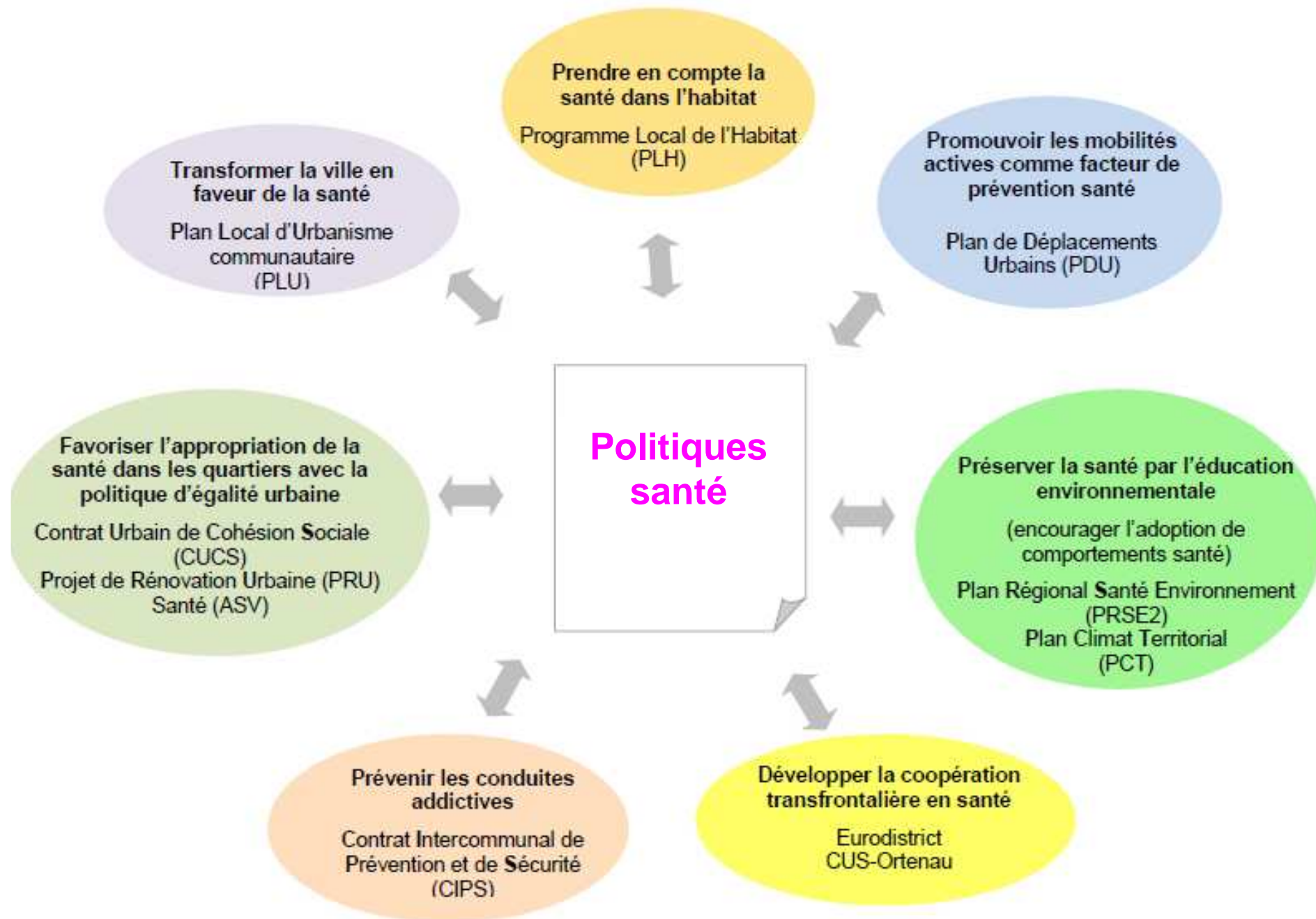
## Contrats Locaux de Santé (janvier 2012) :

- Ville et Communauté Urbaine de Strasbourg (CUS)
- Contractualisation partenariale
- Axes prioritaires sur les territoires

## Plan santé CUS

- **Démarche diagnostique**
  - Portage politique et institutionnel
    - Implication des élus des communes
    - Démarche d'acculturation – prise de conscience
  - Données d'études : mobilité active, espaces verts, indicateurs santé (démographie professionnels de santé)
- **Elaboration des priorités politiques**
- **Plan d'actions** : Actions prioritaires 2012-2014





## Plan santé CUS

- **La santé dans toutes les politiques**
  - **Intersectorialité** → Action sur les déterminants sociaux de la santé
  - **Relais santé** dans toutes les directions
  - Démarche de **Formation / Acculturation**
  - **Corédaction** du plan d'action
- **Démarche intercommunale**
  - **GEST** = Groupe Elus Santé Territoires
  - Instance de **réflexion** et d'**échange**
  - Proposition d'**appui technique**

## Plan santé CUS

- **Evaluation en cours**
  - Bilan de la politique santé
  - Perspectives – Ajustements
  - Voies d'amélioration



Merci de votre attention

Contact : [thibault.mutel@strasbourg.eu](mailto:thibault.mutel@strasbourg.eu)