



Annuaire de la recherche et de l'expertise 1-01-2007 au 31-03-2013

Institut du Management
EHESP

Auteurs

GALLOPEL-MORVAN Karine
PARSY Caroline



EHESP



Introduction

L'institut du Management de l'EHESP a pour mission de **développer et de valoriser la recherche et l'expertise en Management** à travers des publications variées (ouvrages, articles dans des revues scientifiques et professionnelles, conférences, séminaires, contrats et partenariats de recherche).

Ces travaux de recherche et d'expertises se fédèrent autour d'une thématique commune :

Transformation des systèmes, des organisations et des pratiques professionnelles de santé

Ce thème a été retenu car il fédère tous les enseignants et chercheurs de l'IdM, quels que soient leur origine et statut.

Exemples de thèmes de recherche et d'expertise (ou objets de recherche) développés à l'IdM:

- Transformation des pratiques professionnelles : approche critique des pratiques des dirigeants
- Management comparatif
- Identification des compétences managériales des cadres de santé.
- Recompositions hospitalières : fusion et coopération
- Transformation des organisations (chefs de pôle)
- Rémunération à la performance
- Rôle du marketing dans les établissements sanitaires et sociaux et dans les politiques de santé
- Rationalités d'action et dispositif performatif en santé
- Management des technologies de santé
- Structuration de la prise de décision
- Gouvernance, pilotage interne des établissements
- stratégie financière

L'annuaire de la recherche et de l'expertise à l'IdM a pour mission de recenser l'ensemble des activités de recherche des enseignants.

Sur l'ensemble de la période 2007-2013, ont été recensés les travaux suivants :

57 articles classés dans les revues AERES ou les bases de données internationales

55 articles publiés dans les autres revues

12 ouvrages ont été dirigés/ co dirigés par des enseignants de l'IdM

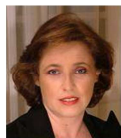
39 chapitres d'ouvrages rédigés et/ou co rédigés

203 Communications dans des congrès nationaux ou internationaux (avec et sans actes)

Notons aussi l'impact fort de l'équipe en matière **d'expertise et d'audits** puisque **25 missions** passées et/ou en cours ont été répertoriées depuis 5 ans.

Nous espérons que vous trouverez dans ce document une information utile qui vous permettra d'apprendre à mieux connaître les champs d'activité de l'IdM tant au niveau de la recherche, de l'expertise et des interventions du corps des enseignants et chercheurs.

Présentation de l'équipe



**Claude-Anne
DOUSSOT-
LAYNAUD**
*Gestion et stratégie
financière des
établissements de santé*



**Karine GALLOPEL
MORVAN**
*Marketing
en santé*



Mathias WAELLI
Sciences de gestion



**François
LANGEVIN**
*Titulaire de la Chaire en
Management des
technologies de santé*



**Laetitia
LAUDE**
*Management et
ressources humaines*



**Jean-Marc
LE ROUX**
*Gestion budgétaire et
financière des
établissements sociaux et
médico-sociaux*



**Michel
LOUAZEL**
Economie et stratégie



André LUCAS
*Gestion des Ressources
Humaines*



**Alain
MOURIER**
*Achat hospitalier,
management des
processus logistiques et
gestion patrimoniale*



**Roland
OLLIVIER**
*Directeur de l'Institut du
Management*



Jacques ORVAIN
*Santé publique
Biostatistiques
Sciences de gestion*



Bertrand PARENT
*Communication et
gestion de crise*



**Philippe
PEYRET**
*Finances et contrôle de
gestion*



**Christelle
ROUPELOUS**
*Sociologie de la santé et des
politiques publiques*



**Richard
ROUXEL**
*Finances et pilotage des
organisations du secteur
social et médicosocial*



**Patrick
PLASSAIS**
*Management des
technologies de
santé, organisation,
conception des
ESMS*



**SOPHIE BURLOT-
TUAL**
*Pilotage et gestion
des organisations
médico-sociales*



**Nathalie ROBIN
SANCHEZ**
*Gestion des
ressources humaines*



**Etienne
MINVIELLE**
Management

Sommaire

Introduction	2
Présentation de l'équipe	3
1. Articles publiés dans des revues internationales ou nationales	5
1.1 ACL : Articles dans des revues internationales ou nationales avec comité de lecture répertoriées par l'AERES ou dans les bases de données internationales (ISI Web of Knowledge, Pub Med...) . .	5
1.2 ASCL : Articles dans des revues internationales ou nationales sans comité de lecture	9
2. OUVRAGES.....	13
2.1 Directions d'ouvrages	13
2.2 Chapitres d'ouvrages.....	15
3. Conférences.....	18
3.1 Communications avec actes dans un congrès international ou national	18
3.2 Communications sans actes dans un congrès international ou national.....	25
3.3 Communications par affiche dans un congrès international ou national.....	29
3.4 Organisations de manifestations nationales ou internationales	30
4. Expertises.....	31
4.1 Contrats de recherche.....	31
4.2 Rédaction de rapports.....	32
4.3 Groupes de travail	34
4.4 Les chercheurs dans les médias	36
4.5 Expertise professionnelle – Audit	37
4.6 Conférences données à l'invitation du Comité d'organisation dans un congrès national ou international.....	39
5. Responsabilités scientifiques.....	45
5.1 Responsabilités éditoriales.....	45
5.2 Evaluation d'articles scientifiques	45
5.3 Participations à des conseils scientifiques, conseils d'administration, etc.....	46
5.4 Encadrement/Co encadrement de thèse.....	47

Liste des publications et expertises

1. Articles publiés dans des revues internationales ou nationales

1.1 ACL : Articles dans des revues internationales ou nationales avec comité de lecture répertoriées par l'AERES ou dans les bases de données internationales (ISI Web of Knowledge, Pub Med...).

GALLOPEL-MORVAN K., GABRIEL P., LE GALL-ELY M., RIEUNIER S. et URIEN B. (2012, à paraître), Plain packaging to help public health. The case of tobacco control, *Journal of Business Research* (CNRS 2 / AERES)

BUSSON-VILLA F. et **GALLOPEL-MORVAN K.** (2012), La normalisation des associations : quelle efficacité pour rassurer les parties prenantes ?, *Management & Avenir*, 54(4), p.168-190 (CNRS 4 / AERES).

GALLOPEL-MORVAN K., MOODIE C., HAMMOND D., EKER F., BEGUINOT E., MARTINET Y., Consumer perceptions of cigarette pack design in France: A comparison of regular, limited edition and plain packaging, *Tobacco Control*, doi:10.1136/tobaccocontrol-2011-050079 (online first), 2011. (AERES)

GALLOPEL-MORVAN K., BEGUINOT E., EKER F., MARTINET Y et HAMMOND D., Perception de l'efficacité des paquets de cigarettes standardisés. Une étude dans un contexte français, *Bulletin Epidémiologique Hebdomadaire*, 20-21, 244-247, 2011. (AERES)

GALLOPEL-MORVAN K., GABRIEL P., LE GALL-ELY M., RIEUNIER S. et URIEN B., The use of visual warnings in social marketing: the case of tobacco, *Journal of Business Research*, 64, 1, 7-11, 2011. (CNRS 2 / AERES)

GALLOPEL-MORVAN K., LE GALL-ELY M., RIEUNIER S., Faut-il apposer des avertissements sanitaires visuels sur les paquets de cigarettes : les conditions de l'efficacité, *Décisions Marketing*, 62, 2011. (CNRS 4 / AERES)

GALLOPEL-MORVAN K., MOODIE C., HAMMOND D., EKER F., BEGUINOT E., MARTINET Y., Consumer understanding of cigarette emission labelling, *European Journal of Public Health*, 2010. (CNRS 3 / AERES)

REY PINO J.M., LACAVE GARCIA B., VIEDMA DEL JESUS M.I., **GALLOPEL-MORVAN K.,** Una imagen vale más que mil palabras: efectos de las advertencias sanitarias visuales en el descenso del consumo de tabaco: un estudio desde la perspectiva del marketing social, *Cuadernos de gestión*, 10, 149-16, 2011.

BEGUINOT E., **GALLOPEL-MORVAN K., WIRTH N., SPINOSA A., MARTINET Y.,** Tobacco advertising through French TV in 2005: frequent illicit broadcasting; its impact on teenagers and young adults, *European Journal of Public Health*, 32, 2, 184-190, 2010. (AERES)

HASTINGS G., **GALLOPEL-MORVAN K., REY J.M.,** The plain truth about tobacco packaging, *Tobacco Control*, 17, 361-362, 2008. (AERES)

GALLOPEL-MORVAN K., Les avertissements sanitaires apposés sur les paquets de cigarettes : quelle efficacité pour la lutte contre le tabagisme ?, *Bulletin Epidémiologique Hebdomadaire*, 21-22, 201-204, 2008. (AERES)

JASSAR H., **LANGÉVIN F.**, Labeled Hepaspher™ behavior during venous drainage simulation at 1.5T. *Journal of biomedical Science and Engineering*, JBiSE 2010.

LANGÉVIN F., DARWICH M.A., CAPELLINO S., Signal reduction at high velocities during one plug MR inflow. IRBM, *Biomedical engineering and research*, 30, 273-280, 2009.

LANGÉVIN F., DARWICH M.A and CAPELLINO S., Signal reduction at high velocities during one plug MR inflow. IRBM, *Biomedical engineering and research*, 2009; 30(5): 273-280.

NAMUR J., CHAPOT B., PELAGE J.P., WASSEF M., **LANGÉVIN F.**, LABARRE D., LAURENT A., MR Imaging detection of superparamagnetic iron oxide-loaded tris-acryl embolization microspheres. *Journal of Vascular and Interventional Radiology*, 18, 1287-1295, 2007.

LAUDE L., VIGNON C, **WAELLI M**, Observer les organisations de l'intérieur : plaidoyer pour des recherches ethnographiques en GRH, *Revue Internationale de psychosociologie* (class ESSEC). 2012.

LAUDE L et PEYRET P., Financement et gouvernance : entre figures imposées et figures libres, *Journal d'Economie Médicale*, 2011. (CNRS 4/ AERES)

BEAUCOURT C et **LAUDE L.**, Diriger : entre compromis et transgression. Une analyse de la relation dynamique », *Revue internationale de Psychosociologie*, 2011.

FACHE P., **LAUDE L.**, **WAELLI M.**, Travailler dans les services, les séniors en première ligne ? Le cas des Greeter de Wal Mart. », *Gérontologie et Société* n°135, p.115-132, 2010. (AERES)

LAUDE L et CHAUVIGNE C., Diriger à l'hôpital, une activité de travail, *Revue internationale de Psychosociologie*, 2010.

LAUDE L., Activer le potentiel de développement des organisations de santé : des dirigeants entre compromis et transgressions, *Revue internationale de Psychosociologie*, 2010.

LUCAS A et COLIN F., La désignation des personnels hospitaliers afin de prévenir l'interruption du service public, *Actualité juridique fonctions publiques*, n°1, p21, 2011.

LUCAS A., Editorial « La fonction publique hospitalière entre unicité et spécificité », *Actualité juridique fonctions publiques*, n° 5, p245, 2011.

Messarat Z Leleu H, Couralet M, Nitenberg G., **MINVIELLE E**, Goffinet, Développement et validation d'indicateurs relatifs a la qualité de la prévention et de la prise en charge initiale des hémorragies du post-partum. *Journal de Gynécologie Obstétrique et Biologie de la Reproduction.*, 2012.

Couralet M, Leleu H, Capuano F, Marcotte L, Nitenberg G, Sicotte C, **MINVIELLE E**. Method for developing national quality indicators based on manual data extraction from medical records. *BMJ Quality & Safety*. Pré-publication web (doi:10.1136/bmjqs-2012-001170) (MEDLINE) [CNRS cat.2 / AERES], 2012.

MINVIELLE E. Pratiques et Recherches en gestion : regards croisés. (avec C. Baret, T. Nobre). *Journal d'Economie Médicale*, [CNRS cat.4 / AERES] (éditorial), 2012

Fourcade A., Blache JL., Grenier C., Bourgain JL, **MINVIELLE E.** et Barriers to staff adoption of a surgical safety checklist. *BMJ Quality and Safety* Mar;21(3):191-7 (2) (IF: 2, 85). (Medline) [CNRS cat.2 / AERES], 2012

Ferrua M, Couralet M, Nitenberg G, Morin S, Serin D, **MINVIELLE E.** Development and feasibility of a set of quality indicators relative to the timeliness and organisation of breast cancer care. *BMC Health Service Research*, 2012, 12:167. (Medline) [CNRS cat.3/ AERES], 2012

Couralet M, Guérin S, Le Vaillant M, Loirat P, **MINVIELLE E.** Constructing a composite quality score for the care of acute myocardial infarction patients at discharge: Impact on hospital ranking. *Medical Care* 2011 (1) (IF: 3, 1). (CNRS 1), 2011

MINVIELLE E. "Chercheurs en Gestion : Acteurs de la transformation des organisations de santé ? " (avec T.Nobre, C. Baret), *Journal d'Economie Médicale*, Vol. 29, n° 2, 2011 [CNRS cat.4 / AERES]. Editorial. 2011

Fourcade A., **MINVIELLE E.**, Blache JL., Bourgain JL. Evaluation et applicabilité de la check-list HAS au quotidien : expérience des centres de lutte contre le cancer. *Annales françaises d'Anesthésie et de Réanimation* (Aeres) (IF : 0, 777), 2011

Ferrua M, Couralet M, Morin S. Nitenberg G Serin D., **MINVIELLE E.** Développement d'un ensemble d'indicateurs relatifs à la prise en charge organisationnelle du cancer du sein, *Oncologie*, 13, 175-180 (IF : 0,105) . (indexée Science Citation Index Expanded (SciSearch), Journal Citation Reports/Science Edition, SCOPUS, EMBASE, Chemical Abstracts Service (CAS), Google Scholar, EBSCO, Academic OneFile, Academic Search, Current Abstracts, Gale, OCLC, PASCAL, SCImago, Summon by Serial Solutions).

Leleu H, Capuano F, Couralet M, Campos, A, **MINVIELLE E.** Developing and using quality indicators in French Health Care Organisations: A new area of health services and management research. Lessons from the Compaq-Hpst project, *Journal d'économie médicale*, 29, 1-2, 2011 (4). (AERES, CNRS 4).

MINVIELLE E. "Numéro spécial : Le rôle des acteurs et des outils de gestion dans les transformations des organisations de santé" (avec C. Barret, T. Nobre), *Journal d'Economie Médicale*, Vol. 28, n° 3-4, mai 2010 [CNRS cat.4 / AERES] ; Editorial, 2010

MINVIELLE E., Leleu H, Capuano F, Grenier C, Loirat P, Degos L. [Suitability of three indicators measuring the quality of coordination within hospitals](#). *BioMedcentral Health service research*. 2010, 10:93 (3). (Medline). [CNRS cat.3/ AERES], 2010

Bérard E., Gloanec M., **MINVIELLE E.** [Usage des indicateurs de qualité en établissement de santé](#). *Journal d'économie médicale*, 27-1: 5-20 (4). (AERES, CNRS 4), 2009

Dervaux B, Leleu H, **MINVIELLE E.**, Valmanis Aegerter P, Guidet B. [Performance of French Intensive Care Units: A Directional Distance Function Approach at the Patient Level](#)". *International Journal of Production Economics*, doi: 10.1016/j.ijpe.2009.04.011 (1). (CNRS 1), 2009

Schilte A., **MINVIELLE E.** [Le classement des hôpitaux : une nouvelle manière de rendre des comptes](#). *Gérer et Comprendre*, 91: 36-48 (4). (AERES, CNRS 4), 2008

[Hospital Performance: Competing or Shared Values?](#) **MINVIELLE E.**, Sicotte C, Champagne F., Contandriopoulos AP, Jeantet M, Préaubert N, Bourdille A., Richard C. *Health Policy*, 87: 8-19 (2). (CNRS 2), 2008

Gardel C., **MINVIELLE E.** EPP, [Evaluation des Pratiques Professionnelles, Certification et Performance Hospitalière](#). *Journal d'Economie Médicale* (numéro spécial), 26-4 : 190-194. (AERES, CNRS 4). 2008

Corriol C., Grenier C., Coudert, Daucourt V., **MINVIELLE E.** [Compagh : recherche sur le développement des indicateurs après trois ans de recul: enseignements.](#) *Revue d'Epidémiologie et de Santé Publique* 56 : 179-188. (AERES, CNRS 3). 2008

MINVIELLE E., Aegerter P, Dervaux B., Boumendil A., Tenailon A., Retbi A., Jars-Guinestre MC., Guidet B. [Organizational Performance in Intensive Care Units : A French experience.](#) *Journal of Critical Care*, 23-2 : 236-44. (IF: 2.134). 2008

Corriol C. Daucourt V, Grenier C, **MINVIELLE E.** [How to limit the burden of data collection for quality indicators based on medical records ? The Compagh experience.](#) *BioMedcentral Health service research*, 8:215.(3). (Medline). [CNRS cat.3 / AERES], 2008

ORVAIN J., ANGELE-HALGAND N., Les manufactures de santé: l'art du compromis entre domesticité et industrie, *Sciences Sociales et Santé*, vol 29, N°1, p 6-26, 2011. (CNRS 4/ AERES)

PEYRET P., Les CREA pour les pôles médico-techniques et logistiques, *Journal d'économie médicale*, septembre, n°5; volume 27; pages 277-279, 2009. (CNRS 4/ AERES)

PEYRET P et MARGARIT C., Nouvelle gouvernance et comptabilité analytique par pôles, *Journal d'économie médicale*, Janvier Mars, n°1-2; volume 26; pages 48 à 55, 2008. (CNRS 4/ AERES)

Vedel I; Ghadi V; De Stampa M; **ROUTELOUS C**; Bergman H; Ankri A; Lapointe L. Diffusion of a Collaborative Care Model in Primary Care: A Longitudinal Qualitative Study, *Annals of Family Medicine*, à paraître (AERES Psychologie).

ROUTELOUS C, Vedel, I., Lapointe L., Pourquoi des stratégies coopératives avec les cliniques pour les hôpitaux publics ?, *Revue Management et Avenir*, n°47, septembre 2011, 147-164, (AERES, CNRS 4).

Ghadi, V., Vedel, I., **ROUTELOUS C.**,_ Rôle d'interface d'un réseau gérontologique entre les acteurs du sanitaire et du maintien à domicile, *Santé Publique*, Vol. 23, 2011/4, p.317-328.

DE STAMPA M, VEDEL I, MAURIAT C, BAGARAGAZA E, **ROUTELOUS C**, BERGMAN H, LAPOINTE L, CASSOU B, ANKRI J, HENRARD J-C., Diagnostic, design and implementation of an integrated service in France (COPA) : A pragmatic bottom-up approach, *International Journal of Integrated Care*, vol. 10, jan-mar 2010.

DE STAMPA M, VEDEL I, BERGMAN H, ANKRI J, CASSOU B, BAGARAGAZA E, **ROUTELOUS C**, NOVELLA_J L, LAPOINTE L., Un réseau de santé avec intégration des services et gestionnaires de cas adapté au contexte français: le modèle COPA-Ancrage pour les personnes âgées fragiles. » *Gérontologie et Société*; 124: 85-94, 2008. (AERES)

TOURNAY V., BEMME D., OTT M-O., **ROUTELOUS C.**, La United Kingdom Stem Cell Bank, Un petit espace stérilisé pour l'homme, un gigantesque espace multilatéral pour l'humanité, *Sociologie et Société*, vol. XLII, n°2, automne 2010, 291-312, 2010. (AERES)

ROUTELOUS C., Mutilations faciales : handicap d'apparence et travail biographique, *Journal des anthropologues*, 2010. (AERES)

P.Fache et M **WAELLI** (2012), « Diversité et intégration des femmes et des personnes handicapées dans la grande distribution », *Marché et Organisations* n°15 pp.24-48

LAUDE L, Vignon C, **WAELLI M**, (2012) « Observer les organisations de l'intérieur : plaidoyer pour des recherches ethnographiques en GRH », *Revue Internationale de psychosociologie et de gestion des comportements organisationnels*, Vol XVIII, pp55 – 76 (revue inscrite dans la liste AERES, mais au titre des revues non encore classées).

P.Fache, L.Laude, **M.WAELLI** (2010), « Travailler dans les services, les séniors en première ligne ? Le cas des Greeter de Wal Mart. », *Gérontologie et Société* n°135, p.115-132 (classé CNRS/AERES).

WAELLI M. et FACHE P., Quand le sujet « encaisse » A propos du détournement des règles de travail en hypermarchés, *Revue internationale de Psychosociologie*, vol 14, n°43, 2011.

M. WAELLI (2007), « Hyper, *social killer* ? », *Raison Présente* n°162, pp.33-50

1.2 ASCL : Articles dans des revues internationales ou nationales sans comité de lecture

DOUSSOT-LAYNAUD C-A., La confirmation d'un changement de paradigme dans la construction budgétaire des EPS : le caractère financier de la gestion est explicitement affirmé, *Revue Finances Hospitalières*, 2010.

DOUSSOT-LAYNAUD C-A., Interview par Pierre WINIKI de Monique Thorel, chef de projet certification des comptes hospitaliers et CA Doussot Laynaud, la mise en place de la certification des comptes des hospitaliers, *Les cahiers du Management Public*, 2010.

GALLOPEL-MORVAN K. Le marketing des industriels du tabac, *Revue du Haut Conseil de la santé publique (ADSP)*, n°81, in dossier « Tabac et tabagisme » coordonné par François Bourdillon, 2012.

GALLOPEL-MORVAN K et LOUAZEL M., Les études de marché ; Un outil au service de l'hôpital ?, *Revue Gestion hospitalière*, n°519, pp 483 – 484.

GALLOPEL-MORVAN K., et Rieunier S. La collecte de fonds des établissements de santé, *Revue Gestion hospitalière*, 2012.

GALLOPEL-MORVAN K., et Rieunier S., Etablissements de santé : comment collecter des fonds auprès des particuliers et des entreprises ?, *Revue de l'ADH*, 2012.

GALLOPEL-MORVAN K., Le marketing social peut être très utile dans un programme de santé publique, *Santé de l'Homme*, 412, mars-avril, 4-5, 2011.

GALLOPEL-MORVAN K., Producteurs d'alcool : un marketing sur mesure pour séduire les jeunes, *Santé de l'Homme*, 398, 20-21, 2008.

LAUDE L., « L'analyse des pratiques professionnelles : une approche innovante de l'enseignement du management pour les directeurs d'établissements de santé ? », *Décision Santé*, 2012.

LAUDE L., Mesure et démesure de la performance à l'hôpital, *Cahiers Hospitaliers*, 2010.

LAUDE L., La performance sociale à l'heure de la T2A », *Cahiers hospitaliers*, 2010.

LAUDE L., Nouvelle gouvernance et éthique du bien commun, *Revue Francophone de Gériatrie et de Gérontologie*, n°157, 2009.

LE ROUX J-M., **HARDY J-P.**, Analyse financière des EHPAD publics de 2003 à 2005, *Revue du Trésor*, 2007.

LOUAZEL M., « Coopérations hospitalières : entre incitation réglementaire et intérêt stratégique à agir », *Gestions Hospitalières* n°523, pp 117 - 119, 2013.

LOUAZEL M., **OLIVIER P.**, **CASTRA L.**, PMSI, outil stratégique pour les ARS ? ; *DSIH* ; septembre 2012.

LOUAZEL M et GALLOPEL-MORVAN K., Le PMSI, clé d'entrée d'une stratégie marketing réussie. DSIH, avril 2012.

LOUAZEL M., Le plan de formation continue » (en collaboration avec A. Clavel-Sarrazin et S. Paul) in Dossier spécial « L'inspection sociale en Roumanie », *IASS La Revue*, 2008.

BICHER E., MAHAZA C., CHALEIL D., **MARIN P.**, DROULERS S., Restructuration des stérilisations hospitalières: un levier de performance ». *Revue Hospitalière De France*. N° 534, p. 54 à 57, 2010.

MARIN P., Les pôles d'activité: les hypothèses possibles entre échec et succès ». *Les Cahiers Hospitaliers* N° 270, p 24 à 28, 2010.

MARIN P., Conseil de surveillance et directoire : les instruments juridiques d'une révolution de velours ». *Revue Hospitalière De France* N° 535 - p. 16 à 23, 2010.

Saintoyant V, Duhamel G, **MINVIELLE E.** Gestion des risques associés aux soins : Etat des lieux et Perspectives. *Pratiques et Organisations des Soins*. **43(1):35-45, 2012.**

MINVIELLE E. [La régulation de la qualité des soins hospitaliers. Avec ou sans les professionnels de santé? gestions hospitalières](#) n° 514 - mars 2012

MINVIELLE E. Performance hospitalière : Du triple A à la pause déjeuner. *Gestions hospitalières*, 514, 2012.

Cabarrot P., Bally B., Benhamou D., Bourgain JL., Raucoules-Aimé M., **MINVIELLE E.**, Pothier F., Le Moign R., Degos L. [Check-list « sécurité du patient au bloc opératoire »](#), *Le praticien en anesthésie réanimation* 15, 44-53. 2012.

Oppenheim D., Blais F., Baszanger I., **MINVIELLE E.** [La qualité des soins, les guides de pratique et les modalités d'organisation](#), *Santé, Société et Solidarité*, 2010/n°1,77. 2010

Lambert-Evans S., Filet B. Loirat P., **MINVIELLE E.** Indicateurs de sécurité du patient : Etat des lieux et Perspectives d'application dans le contexte français, *Risque et Qualité*, VI-1, 25-33, 2009.

MINVIELLE E. Compaqh : un programme de recherche sur le développement et l'utilisation des indicateurs. *Revue Hospitalière de France*, 2007

MINVIELLE E. Le développement des indicateurs en matière de sécurité des soins : l'expérience Compaqh. *Risques et Qualité*, IV-4 : 196-207, 2007.

MOURIER A., « Coût global de gestion du processus achat-approvisionnement » in *Techniques hospitalières* N° 731 janvier-février 2012

MOURIER A et KABENE S., Concilier développement d'une culture de collaboration interprofessionnelle et système de management des processus à l'hôpital". *Les Cahiers Hospitaliers* n°282, 2011.

MOURIER A., Compétences managériales et modernisation de la fonction achat dans les hôpitaux publics », *Techniques hospitalières* n°722, 2010.

MOURIER A., Le management par les processus, du concept à la pratique, *Gestions hospitalières* n° 491, 2009.

OLLIVIER R., HERICHER E., ARCOS C., The changing role of hospital, (*E*) *hospital*, 2013.

- OLLIVIER R., NOBRE T.**, L'éthique de la gouvernance, *Journal de l'Association des directeurs d'hôpital n°39*, juin 2012, p 7.
- OLLIVIER R.**, Un parcours doctoral en sciences de gestion pour es directeurs d'hôpital : les propositions de l'Institut du Management de l'EHESP, *Journal de l'Association des Directeurs d'Hôpital*, n°38, avril 2012.
- OLLIVIER R, LEDOYEN JR, ROUXEL R.**, Interview sur la gouvernance des pôles et le rôle des infirmières, *Infirmières magazines*, n°295, février 2012.
- OLLIVIER R.**, Zoom sur les évolutions de l'institut du management, *Journal de l'Association des directeurs d'hôpital*, n° 31, janvier-février 2011, pp. 26-27.
- OLLIVIER R.**, La part du management dans les transformations des organisations de santé, *Cahiers hospitaliers*, n°282, octobre 2011, pp. 5-7.
- OLLIVIER R et ORVAIN J.**, Pour un programme de recherche en management hospitalier, *Revue hospitalière de France*, n° 541, juillet-août 2011, pp. 38-40.
- OLLIVIER R.**, L'Institut du management doit accompagner le changement, *Revue Managers de Santé*, n° 88, novembre-décembre 2010, pp. 22-25.
- ORVAIN J.**, La qualité est-elle miscible dans le management ; 2011, *Cahiers Hospitaliers*, N°282, p25-27.
- PARENT B.**, L'évaluation des compétences managériales des cadres hospitaliers, indicateur de la rationalisation des activités d'encadrement ou symptôme d'une crise du management hospitalier ?, *Communication et Organisation*, 2010.
- PEYRET P et DOUSSOT-LAYNAUD C-A.**, La confirmation d'un changement de paradigme dans la construction budgétaire des EPS, *Revue Finances hospitalières*, n°37.
- PEYRET P.**, La comptabilité analytique par pôles dans les établissements de santé, *Revue Finances hospitalières*, n°24, 2009.
- PEYRET P.**, La gestion par la performance dans les institutions sanitaires ? 2ditorial de *Revue Finances hospitalières*, n°26, 2009.
- PEYRET P.**, L'endettement des établissements sanitaires, une conséquence dangereuses du Plan H 2007, éditorial de *la Revue Finances hospitalières*, n° 11, 2008.
- PEYRET P.**, Le contrôle de la gestion financière des établissements de santé par les ARH et les autres services de l'Etat, *Revue Finances hospitalières*, n°17, 2008.
- PEYRET P.**, Déséquilibre financier, dégradation financière et retour à l'équilibre, *Revue Finances hospitalières*, n°18, 2008.
- PEYRET P.**, Le contrôle juridictionnel des comptes des établissements de santé, *Revue Finances hospitalières*, n°19, 2008.
- PEYRET P.**, Le contrôle de la gestion financière des établissements de santé par le Parlement et la Cour des Comptes, *Revue Finances hospitalières*, n°20, 2008.
- GHADI V., VEDEL I., ROUTELOUS C.**, Rôle d'interface d'un réseau gérontologique entre les acteurs du sanitaire et du maintien à domicile, *Santé Publique*, Vol. 23, 2011/4, p.317-328.


WAELLI M et FACHE P., Des bancs à la blouse, les stages infirmiers en terrain miné, *Pratiques, les cahiers de la médecine utopique*, n°54, juillet p.44-46, 2011.


WAELLI M., Le mâle- aimé des commerciaux, *Les cahiers du Lara*, n° 12, novembre p.22-29, 2009.

WAELLI M., Hyper, Social Killer ? Nouvelles formes d'agrégation au travail : l'exemple des caisses d'hypermarchés, *Raison Présente*, n°162, p.33-50, 2009.

2. OUVRAGES

2.1 Directions d'ouvrages

	<p>GALLOPEL-MORVAN K., BIRAMBEAU P., LARCENEUX F., RIEUNIER S., <i>Le marketing et la communication des associations</i>, 2008, Dunod, 239 pages</p>		<p>LONEUX C., PARENT B., 2010, eds, <i>Communication des organisations – Recherches récentes</i>, Paris, L'Harmattan.</p>
	<p>DERENNE O et LUCAS A : Manuel de gestion des ressources humaines dans la fonction publique hospitalière. Volume 1 : Le fonctionnaire hospitalier, Presses de l'EHESP, Mise à jour annuelle, 1008p. Contributeurs : Patrice Ablain, Éric Chollet, Serge Couny, Yann Dubois, Yves Lamy, Pascale Limoges, Daniel Roux, Freddy Serveaux, Bernard Tirel.</p>		<p>DERENNE O et LUCAS A : Manuel de gestion des ressources humaines dans la fonction publique hospitalière. Volume 2 : Le développement des ressources humaines, Presses de l'EHESP, Mise à jour annuelle, 448p. Contributeurs : Richard BARTHES, Monique BOUTLY-SALOU, Hubert DE BEAUCHAMP, Xavier CADILHAC, Bruno DONIUS, Patrick GOYON, Éric GUYADER, Jean-Baptiste HAGENMÜLLER, Pascale LIMOGES, Marie-Thérèse SACCO.</p>
	<p>DERENNE O, LAMY Y et LUCAS A : Fichier permanent des corps et grades des établissements publics sanitaires et sociaux, 422p, Mise à jour 3 fois par an.</p>		<p>DERENNE O, LAMY Y et LUCAS A : Textes de base consolidés de la fonction publique hospitalière, 770p, Mise à jour 3 fois par an.</p>

	<p>LUCAS A., JAGLIN-GRIMONPREZ C., ORIO M : Textes de base consolidés du fichier permanent des personnels médicaux. Presses de l'EHESP, 502p. Mise à jour bi-annuelle.</p>		<p>LUCAS A., JAGLIN-GRIMONPREZ C., ORIO M : Fichier permanent des personnels médicaux. Presses de l'EHESP, 500p. Mise à jour bi-annuelle.</p>
	<p>DE DARAN G, DOUSSOT-LAYNAUD C-A, PEYRET P (2009) : La gestion financière pluriannuelle des investissements hospitaliers publics. Presses de l'EHESP, 144p.</p>		<p>GROLIER J, PERARD Y, PEYRET P (2008) : EPRD. Comptabilité analytique hospitalière et tarification à l'activité, Ed Presses de l'EHESP, 44p.</p>
	<p>WALLI M (2009), <i>Caissière... et après ? Une enquête parmi les travailleurs de la grande distribution,</i> PUF/Le Monde, Partage du Savoir, Paris, 253 p.</p>		<p>GROLIER J, DOUSSOT-LAYNAUD C-A, PEYRET P (2009) : EPRD. Gestion budgétaire et comptable des établissements de santé, Ed Presses de l'EHESP, 544p.</p>

2.2 Chapitres d'ouvrages

DOUSSOT-LAYNAUD C-A., GROLIER J., PEYRET P., EPRD : gestion budgétaire et comptable des établissements de santé, éditions des presses EHESP, 2009.

DOUSSOT-LAYNAUD C-A., DE DARAN G., PEYRET P., La gestion financière pluriannuelle des investissements hospitaliers publics, éditions Ddes presses de EHESP, 2008.

GALLOPEL-MORVAN K. (2012), Le packaging au service de la santé publique, in *Marketing. Nouveaux enjeux, nouvelles perspectives*, ouvrage coordonné par G. Cliquet, Presse Universitaire de Rennes

GALLOPEL-MORVAN K., Une image peut-elle valoir mille mots ? L'image au service de la communication publicitaire en santé publique, in *Image et santé (matériaux, outils, usages)*, ouvrage coordonné par F. Douguet, T. Fillaut et F.-X. Schweyer, Presses de l'EHESP, collection Recherche Santé Social, p.61-68, 2011.

BUSSON-VILLA F. et **GALLOPEL-MORVAN K.**, Labels associatifs et collecte de fonds : des ambitions à la pratique, in Bergadaà M., Le Gall-Ely M. et Urien B. (ed.), *Don et pratiques caritatives*, De Boeck University, Bruxelles, 113-126, 2011.

MIGUEL REY PINO J., LACAVE GARCIA M.L., VIEDMA DES JESUS M.I., **GALLOPEL-MORVAN K.**, HASTINGS G., MOODIE C., *Effectos de las esquelas sanitarias visuales y el envase generico en el descenso des consumo de tabaco: un estudio desde la perspectiva del marketing social*, Godel S.L. Ed., ISBN 978-84-92757-65-7, 209 p, 2010.

GALLOPEL-MORVAN K., Le packaging au service de la santé publique, in *Marketing. Nouveaux enjeux, nouvelles perspectives*, ouvrage coordonné par G. Cliquet, Presse Universitaire de Rennes, 2012.

CALVERT G., **GALLOPEL-MORVAN K.**, SAUNERON S. et OULLIER O., Dans le cerveau du fumeur : neurosciences et prévention du tabagisme, in *Nouvelles approches de la prévention en santé publique: l'apport des sciences comportementales, cognitives et des neurosciences*, Rapports et documents n°25, La Documentation Française, 86-107, 2010.

RIEUNIER S. et **GALLOPEL-MORVAN K.**, Gérer l'ambiance sonore, in *Le marketing sensoriel du point de vente, créer et gérer l'ambiance des lieux commerciaux*, ouvrage coordonné par S. Rieunier, Dunod, 3^{ème} édition, 57-87, 2009.

GALLOPEL-MORVAN K., et RIEUNIER S., Le marketing social, in *Le management des organisations : fondements et renouvellements*, ouvrage coordonné par G. Schmidt, Editions Sciences Humaines, 82-90, 2008.

GALLOPEL-MORVAN K., Améliorer l'impact des campagnes de prévention. Eclairage théorique et empirique dans un contexte français de lutte contre le tabagisme, in *Quand les associations interrogent les modèles de management*, ouvrage coordonné par H. Rainelli-Le Montagner, Editions L'Harmattan, 131-155, 2007.

LAUDE L et LEDOYEN JR ., L'accompagnement social des restructurations, in Lucas A, Développement des Ressources Humaines, Ed EHESP, 2^e ed (à paraître), 2012.

LAUDE L., Tensions, paradoxes et dilemmes de l'activité des cadres de santé », in SIMON J, La déontologie des cadres publics, CNPD-ESEN, 2012.

LAUDE L., UHLMAN AL et RODRIGUEZ D., Le dirigeant : mythes et réalités du travail, in BARBIER JM, CHAUVIGNE C et VITALI ML, *Analyse de l'activité des dirigeants dans différents contextes d'action*, Collection Action et Savoir, L'Harmattan, 2011.

CHAUVIGNE C., DURAT L., **LAUDE L.**, Espaces d'investissement et configuration d'activités des dirigeants, in Barbier JM, Chauvigné C et Vitali ML, *Analyse de l'activité des dirigeants dans différents contextes d'action*, Collection Action et Savoir, L'Harmattan, 2011.

LAUDE L et ALIS D., Le leadership au quotidien des dirigeants d'hôpital, in JM Perretti «*Tous leaders*», Eyrolles, Editions d'Organisation, 2011.

LOUAZEL M., LORSON P., « *Stratégie de l'hôpital et organisation en pôles, la nécessité d'une réflexion conjointe : l'exemple du CH de Dreux* » in Le management des pôles, ouvrage coordonné par T. Nobre et P. Lambert, Dunod, 2012.

LUCAS A., S'appuyer sur une véritable gestion des ressources humaines, in Guide en organisation hospitalière dans les Pays en développement : La documentation française, 2009.

MINVIELLE E., Astagneau P. Indicateur et surveillance infectieuse. In Surveillance épidémiologique (Astagneau P, Ancelle T. Eds). Ed Medecine Flammarion, 342-350, 2011

MINVIELLE E. [Gestion et Santé publique. In Etat des savoirs en santé Publique](#) (Fassin, Hauray eds). Ed la découverte, 2010.

MINVIELLE E. [Management en Santé. Recherches actuelles et enjeux de demain. In Traité d'économie et de gestion](#) (Tabuteau, Pouvourville, Bras, Ed.), Ed. Université de Sciences Po, 2009.

MINVIELLE E. [Information publique sur la qualité et comportement des patients.](#) In Traité d'économie et de gestion (Tabuteau, Pouvourville, Bras, Ed.), Ed. Université de Sciences Po, 2009.

Duhamel G. **MINVIELLE E.** [L'évaluation de la qualité dans les établissements de santé.](#) In Traité d'économie et de gestion (Tabuteau, Pouvourville, Bras, Ed.), Ed. Université de Sciences Po, 2009.

Schilte A, **MINVIELLE E.** [Le classement des hôpitaux : une nouvelle manière de rendre des comptes. In Rendre des comptes : une nouvelle exigence sociétale](#) (Dumez ed.). Ed. Dalloz, pp 64-83, 2008.

MOURIER A., La logistique et les fonctions support à l'Hôpital, in LEGOUGE D., RAYSSAC R., BISCH F et VIGNERON B, *Achats, Logistiques et fonctions support à l'Hôpital*, Editions weka, 2011.

MOURIER A., Fiche 1 : Faire le diagnostic de la fonction achat, Fiche 2 : Conduire la démarche projet d'une direction des achats, Fiche 3 : Bâtir le plan de développement des compétences des acheteurs, in LEGOUGE D., RAYSSAC R., BISCH F et VIGNERON B, *Achats, Logistiques et fonctions support à l'Hôpital*, Editions Weka, 2011.

MOURIER A., Fiche : Mettre en œuvre un management par les processus : la maîtrise de l'organisation des activités support par une démarche qualité, in LEGOUGE D., RAYSSAC R., BISCH F et VIGNERON B, *Achats, Logistiques et fonctions support à l'Hôpital*, Editions Weka, 2011.

OLLIVIER R., Préface de l'ouvrage "L'empreinte des dirigeants" de Jean-Paul Dumond, Presses de l'EHESP, 2011.

PARENT B et LONEUX C., La communication des organisations en débat dans les SIC : quels objets, terrains et théories, in Communication des organisations : recherches récentes, T1 et T2, L'Harmattan, Juin 2010.

PEYRET P et *al.*, Nouvelle gouvernance et comptabilité analytique par pôles » MEAH, éditions Berger Levrault, 2009.

PEYRET P et *al.*, EPRD : gestion budgétaire et comptable des établissements de santé » éditions EHESP, 2009.

PEYRET P et *al.*, Nouvelle gouvernance et comptabilité analytique par pôles » deuxième édition revue et augmentée MEAH, éditions Berger Levrault, 2009.

PEYRET P et *al.*, Comptabilité analytique hospitalière et tarification à l'activité » éditions ehesp, 2008.

PEYRET P et *al.* La gestion financière pluriannuelle des investissements hospitaliers publics – éditions ehesp, 2008.

ROUTELOUS C., La modernisation du statut de l'utilisateur, une démarche au carrefour du droit et de la qualité, in Les nouvelles formes d'action publique en matière de santé, sous la direction de V. Tournay, PUF, 2007.

WAELLI M et P. Fache, « Etre ailleurs au travail : retour sur une expérience en hypermarché », pp. 193-208 in P.Cingolani dir. *Le travail sans limites ? Subordinations, tensions, résistances*, Paris, Erès, 2012

WAELLI M et FACHE P., Passage en caisse : Y'a un os dans l'ethos, in I.Barth et B. Anteblian, Petites histoires extraordinaires des courses ordinaires, Ethnographie des courses Paris, EMS p.339-359, 2011.

WAELLI M et FACHE P., Etre ailleurs au travail : retour sur une expérience dans la grande distribution, in P.Cingolani dir., *Le travail à ses marges*, Ed Erès, 2011.

WAELLI M., Un point de vue sur le manager de rayon : à propos d'une expérience de terrain avec des étudiants, in M. Barabel, O. Meyer, T.Teboul (Dir), *Le manager commercial*, Paris, Dunod, P.46-60, 2010.

3. Conférences

3.1 Communications avec actes dans un congrès international ou national

DOUSSOT-LAYNAUD C-A., XVIIIèmes journées de l'ADH – Paris mars 2010 : animation table ronde « Impact et influence de la T2a dans les organisations soignantes »

DOUSSOT-LAYNAUD C-A., XIIIème assises de l'Afigèse Nantes – septembre 2008 « La recherche de l'efficacité dans la gestion hospitalière profondément modifiée par les différentes réformes du plan HOPITAL 2007 ».

GALLOPEL MORVAN K., LOUAZEL M., TARDIF L. (2012) « *Le marketing, un outil au service de la stratégie des établissements de santé ?* », Journée des innovations managériales à l'hôpital (26 Octobre 2012, Paris).

GALLOPEL-MORVAN K., BEGUINOT E., EKER E., MARTINET Y. (2012), Perceptions of plain packaging for other tobacco products: a qualitative research, Society for Research on Nicotine and Tobacco Europe Annual Meeting, august 29th- September 1st, Helsinki, Finland.

BUSSON-VILLA F. et GALLOPEL-MORVAN K. (2012), La normalisation des associations : quelle efficacité pour rassurer les parties prenantes ?, Colloque des IAE, 13-14 juin, Poitiers

GALLOPEL-MORVAN K., LE GALL-ELY M., RIEUNIER S. et URIEN B (2012), (De)marketing tobacco by combining plain packaging and warnings, Colloque de l'Association Française du Marketing, Brest, 10-11 mai.

BREHONNET R., GABRIEL P., GALLOPEL-MORVAN K. (2012), Le placement de produits alcoolisés dans les films et son impact sur l'incitation à consommer: le rôle médiateur de l'imagerie mentale, 2ème journée international marketing de la santé, Nice, 23 mars.

BUSSON-VILLA F. et GALLOPEL-MORVAN K. (2012), La normalisation des associations : quelle efficacité pour rassurer les donateurs ?, 2ème journée international marketing de la santé, Nice, 23 mars.

GALLOPEL-MORVAN K., BEGUINOT E., EKER E., MARTINET Y., Smokers and non smokers' perception of current cigarettes vs plain cigarettes, Society for Research on Nicotine and Tobacco Europe Annual Meeting, September 8th-11th 2011, Antalya, Turkey.

GALLOPEL-MORVAN K., BEGUINOT E., EKER E., MARTINET Y., Adult perceptions of the effectiveness of plain packaging of tobacco products: A quantitative survey, Society for Research on Nicotine and Tobacco Europe Annual Meeting, September 8th-11th 2011, Antalya, Turkey.

GALLOPEL-MORVAN K., GABRIEL P., LE GALL-ELY M., RIEUNIER S et URIEN B., Le packaging au service de la santé publique. Application à la lutte contre le tabagisme, 1ère Journée Internationale sur le marketing de la santé, 25 novembre 2010, Lille.

GALLOPEL-MORVAN K., MOODIE C., REY PINO J.M., Demarketing cigarettes through plain cigarette packaging, *Colloque de l'Association Française du Marketing*, Le Mans, 6-7 mai 2010.

LE GALL-ELY M., BERGADAA M., BUSSON-VILLA F., GALLOPEL-MORVAN K., GONZALEZ C., URBAIN C. et URIEN B., Comportements des donateurs et management associatif, 2èmes Etats Généraux du Management, 22 octobre 2010, Paris.

REY PINO J.M., LACAVE GARCIA B., VIEDMA DEL JESUS M.I., **GALLOPEL-MORVAN K.**, Una imagen vale más que mil palabras: efectos de las advertencias sanitarias visuales en el descenso del consumo de tabaco: un estudio desde la perspectiva del marketing social, *Congrès national Espagnol en Marketing (AEMARK)*, Bilbao, 16-18 septembre 2009.

GALLOPEL-MORVAN K., GABRIEL P., LE GALL-ELY M., RIEUNIER S. et URIEN B., The use of visual warnings in social marketing: the case of tobacco, *La Londe Conference in Marketing Communications and Consumer Behavior*, 2-5 June 2009, Lalonde les Maures.

GALLOPEL-MORVAN K., BEGUINOT E, MARTINET Y et RATTE S: The impact of plain packaging on young people: an experimental study, 14th World Conference on Tobacco or Health, 8-12 mars 2009, Mumbai, Inde.

GALLOPEL-MORVAN K., LE GALL-ELY M., RIEUNIER S., URIEN B. et GABRIEL P., The impact of visual tobacco warnings in social marketing: a picture is worth a thousand words, *European Marketing Academic Conference (EMAC)*, 26-29 may 2009, Nantes.

PENG C., DUHAMEL Y., RAMOND B., **LANGÉVIN F.**, Fabrication of silicone carotid model based on MRI medical images using rapid prototyping technology, ICCBE 2012 Shanghai.

DARWICH A., **LANGÉVIN F.**, Blood velocity estimation feasibility using high resolution time-resolved MR sequences International Bioinformatics and Biomedical Technology proceeding conference, 2009.

DARWICH A., KHARBOUTLY Z., **LANGÉVIN F.**, Local pulse wave velocity assessment for stent design enhancement International journal of artificial organs, 32(7):431, 2009.

DARWICH A., CAPELLINO S., **LANGÉVIN F.**, Adaptive Segmentation for Vessels Dynamic Characterization Using High Resolution MR Sequences International Machine Vision and Image Processing proceeding, 125-129, 2008.

JASSAR H., **LANGÉVIN F.**, Labelled microspheres assessment using 1.5T scanner for embolization follow up. ISBI 2008 5th IEEE International Symposium on Biomedical Imaging: From Nano to Macro, Paris May 14-17, 2008.

JASSAR H., **LANGÉVIN F.**, Marked Microspheres Assessment Using 1.5T Scanner for Embolization Follow Up. ISMRM 2008 Proc. Intl. Soc. Mag. Reson. Med.16, Toronto 3-9 May 2008.

JASSAR H., **LANGÉVIN F.**, Technical Methods for Vascular Embolization Controlled by MRI. Workshop on Alignment of Future Research Trends with Biomedical Systems and Informatics Engineering Programs from the European perspective. Biomedical Center of Excellence, Yarmouk, Jordanie, Juillet 2007.

LAUDE Laetitia, LOUAZEL Michel, « Analyse des fusions hospitalières sur longue période : un changement institutionnel », Colloque ARAMOS, Paris 23 novembre 2012

LAUDE L., Exploration des pôles, terra nova du management hospitalier : le cas français, Congrès de l'ACFAS, Montréal (accepté), 2012.

LAUDE L., Transgression et recherche de performance dans l'activité des dirigeants, III^{ème} symposium International, ENAP, 2011.

LAUDE L., Déviance organisationnelle et gestion de la performance publique, 3^{ème} symposium international « Regards croisés sur les transformations de la gestion et des organisations publiques », « Déviances organisationnelles et gestion de la performance publique », IAE La Réunion, 18 novembre 2011.

LAUDE L., VIGNON C., WAELLI M., La GRH dans le collimateur du travail, plaidoyer pour une ethnographie des organisations », congrès international de l'AGRH Marrakech 24-26 septembre, 2011.

LAUDE L., LOUAZEL M et WAELLI M., Integration of medical and managerial activities: the French case of "chefs de poles", European Health Management Association Annual Conference on Integration in Health and Healthcare, Porto, 2011.

LAUDE L et LOUAZEL M., Analyse longitudinale des restructurations hospitalières », Journée transdisciplinaire de recherche, Management des organisations de santé, Strasbourg 26 novembre 2010.

BEAUCOURT C et **LAUDE L.,** Diriger, une analyse de la relation dynamique entre compromis et transgression », congrès AGRH, Saint Malo 2010.

LAUDE L et PEYRET P., La tarification à l'activité dans les établissements de santé français: les directeurs entre figures imposées et figures libres », VIIIème Journées Internationales d'Etudes Jean Monnet, sept 2010.

LAUDE L., Activités managériales et gestion des contradictions », congrès Association Internationale de Psychologie du Travail en Langue Française, Lille, 2010.

LAUDE L., Politiques publiques et transformations sociales : le cas de la réformes des hôpitaux publics français », Colloque annuel de la Société Québécoise de Sciences Politiques Université de Laval, 2010.

LAUDE L et CHAUVIGNE C., Diriger, une activité de travail, Congrès de l'AGRH, Toulouse, 2009.

LAUDE L., Gouvernance hospitalière : rôle et conditions des transferts », Congrès de la Société Française de Santé Publique, Nantes, 2009.

LAUDE L., Ce que les dirigeants hospitaliers donnent à voir de leur activité, Colloque « Analyse et professionnalisation de l'activité des dirigeants », organisé par la Maison de la Recherche sur les Pratiques Professionnelles (MRPP – CNAM) et le Réseau des Ecoles de Service Public (RESP), 2007.

LAUDE L, ROUTELOUS C., Planification sanitaire, concertation territoriale et organisation hospitalière, Congrès de la Société Française de Santé Publique, 2007.

LAUDE L, DE DARAN G, PEYRET P, ROUTELOUS C., Le management hospitalier : entre figures imposées et figures libres, 16ème colloque international de la revue Politiques et Management public, Florence, 2007.

LAUDE L, « Directeur d'hôpital : quand diriger c'est transgresser », Colloque LEM – IAE de Lille – IRTS Nord Pas de Calais, 2007.

Guillaume HEBERT, Florence NETZER, Aude FOURCADE, Michel DUCREUX, **Etienne MINVIELLE** and François LEMARE. ESMO, Congress, IATRIGGER Project: Development and Validation of a tool to evaluate Adverse Drugs Events in Oncology Patients, 28 September – 2 October 2012, Vienna, Austria,

Waelli M, **MINVIELLE E.,** Personalised Medicine and Personalised Service Management. European Health care Management Association, conference Bern 12-15, June, 2012

Mauro M, **MINVIELLE E,** Cardamone E, G.Cavallaroa, Trotta A.. Teaching Hospital performance: competing or shared values 6TH CONFERENCE ON PERFORMANCE MEASUREMENT AND MANAGEMENT CONTROL. NICE, FRANCE, SEPTEMBER 7-9, 2011.

Couralet M., Guérin S., Le Vaillant M., Loirat P., **MINVIELLE E.** Impact of aggregation methods of quality indicators on hospitals ranking: The example of Acute Myocardial Infarction. Présentation orale, Journées Emois, Nancy, Fév 2011

Fourcade A, Grenier C, Bourgain J-L, **MINVIELLE E.** A bureaucratic or A bureaucratic or an effective use of the surgical safety checklist? A French Experience. [Présentation orale](#), ISQUA Paris, Octobre 2010.

Ferrua M, Lambert-Evans S, Capuano F, Morin S, Loirat P, **MINVIELLE E.** Development of an indicator set for pressure ulcers. *Poster*, 26th ISQuA congress, Dublin, Octobre 2009 - International forum on quality and safety in healthcare, Nice, Avril 2010. ([fichier pdf](#))

Ferrua M, Couralet M, Morin S, Grenier C, Gardel C, **MINVIELLE E.** Development of Quality Indicators based on clinical practice guidelines: An example with the process of care in breast-cancer. [Présentation orale](#), GIN Chicago, Août 2010.

Couralet M, Guérin S, Le Vaillant M, Loirat P, Gardel C, **MINVIELLE E.,** Comparison of different methods: aggregating quality indicators issued from guidelines in acute myocardial infarction at discharge care. [Présentation orale](#), GIN Chicago, Août 2010.

Ferrua M, Lambert-Evans S, Capuano F, Morin S, Loirat P, **MINVIELLE E.** Développement d'un set d'indicateurs sur la thématique des escarres. *Poster*, 9^{èmes} Journées Nationales de l'Escarre, Paris, Septembre 2009. ([fichier pdf](#))

Gloanec M, Capuano F, Loirat P, **MINVIELLE E.** Key Factors in Improving Quality on the basis of Indicators. *Communication orale*, 26th ISQuA congress, Dublin, Octobre 2009. ([fichier pdf](#))

Leleu H., Irgel C., **MINVIELLE E.** Paying for Performance in the French Context. Oral presentation, 8th International Conference on Health economics, Management and Policy, Athens 13-15 July 2009

Capuano F, Lambert-Evans S, Gardel C, **MINVIELLE E.** Measuring Culture, Organization and Wellbeing: A French experience. *Oral presentation*, 25th ISQuA congress, Copenhagen (Denmark), October 2008. ([fichier pdf](#))

Couralet M, Gardel C, **MINVIELLE E.** Development of quality indicators. Partnership with health professionals. *Oral presentation*, 7th International Conference on Health Economics, Management & Policy, Athens (Greece), 10-13 July 2008. ([fichier pdf](#))

MINVIELLE E, Irgel C, Corriol C. Assessing the Characteristics of Quality Indicators: The COMPAQH Project. *Oral presentation*, 15th Annual Conference of the German Society for Quality Management in Health Care (GQMG) & European Society for Quality in Healthcare (ESQH). Hamburg (Germany), Mai 2008. ([fichier pdf](#))

Gloanec M., Chaukat D. **MINVIELLE E.** Facteurs-clés de réussite d'un programme d'amélioration de la qualité fondé sur les indicateurs. Présentation Orale, AIMS, Journée de Recherche «Défis des organisations de santé: Défis des sciences de gestion», Lyon, 20 novembre 2008.

Gloanec M, Berard E, **MINVIELLE E.** Réussir un programme de gestion de la qualité hospitalière fondé sur des indicateurs : Identification de facteurs-clés. *Présentation orale & communication écrite*, AIMS, Journée de Recherche «Défis des organisations de santé: Défis des sciences de gestion», Lyon, 20 novembre 2008. (fichier pdf : [présentation](#) ; [communication écrite](#))

MINVIELLE E, Irgel C. Rémunération à la Performance dans le contexte sanitaire français. *Introduction du séminaire HAS-DHOS-CNAMTS*, HAS, Paris, 6 février 2008. ([fichier pdf](#))

A Faye, P Aegerter, A Boumendil, **E MINVIELLE**, B Guidet. Global assessment of performance of ICUs : A French experience. 28th International symposium on Intensive Care and Emergency Medicine. Oral presentation, Brussels. 18-21 March 2008. Crit Care , 12 (suppl 2): P425.

Calmus S, El Khammar M, Gardel C, **MINVIELLE E**. Feasibility of implementing indicators for auditing patient records in France (COMPAQH Project). *Oral presentation*, 23th International Society for Quality in Health Care, Boston (USA), 30 September - 3 October 2007. ([fichier pdf](#))

Corriol C, Grenier C, Gardel C, Daucourt V, **MINVIELLE E**. Assessing the quality of quality indicators for French hospitals: the COMPAQH experience. *Oral presentation (in German)*, Kongress 'Medizin und Gesellschaft, Augsburg (Germany), 17. - 21. September 2007.

Gardel C, **MINVIELLE E**. Intégration des expériences étrangères dans le projet COMPAQH. *Présentation orale*, Les Rencontres 2007 de la HAS "Ensemble, améliorons la qualité en santé", Paris, 17-18 décembre 2007. ([fichier pdf](#))

Gardel C, Capuano F, **MINVIELLE E**. Compaqh: intérêt d'un benchmarking dans les pratiques de prise en charge en neurologie. Présentation orale, 11ème Société Française Neurologie Vasculaire, Paris, 22-27 octobre 2007.

ORVAIN J et ROUTELOUS C., Habilitation et déshabilitation des corps et des savoir-faire : Comment les outils organisent et le statut des personnes malades et celui des professionnels de santé. Symposium « Santé Justice, Pouvoir », Société Suisse de Philosophie les 6, 7 et 8 mai 2010.

ORVAIN J., Reconnaître le risque... et le pratiquer, 1ères Rencontres Internationales Gouvernance des Risques en santé, Toulouse, 15 et 16 juin 2009.

PARENT B, « Démarches Performance et engagement dans le travail, le cas des cadres de proximité à l'hôpital », communication au congrès AIEIA Bangkok Juillet 2012

PARENT B, BOURET C et PARRINI S, «Reconfigurations territoriales et évolution de la gestion de la santé en France », communication dans le colloque international « La santé à l'épreuve des reconfigurations organisationnelles », 80ème congrès de l'ACFAS, Montréal 7-11 Mai 2012

PARENT B et LE MOENNE C, « Les processus de normalisation techniques et reconfigurations organisationnelles », communication dans le colloque internationale « usages et pratiques de TIC », Agadir 4-6 avril 2012

PARENT B et LE MOENNE C, « Les stratégies de l'éphémère : les normalisations techniques comme dispositifs de destitution », communication dans le colloque internationale « communiquer dans un monde de normes », Roubaix 7-9 mars 2012

PARENT B, « La communication organisationnelle, champ de recherche ou discipline en devenir ? », conférence au colloque international Org&Co, Nice 31 mai et 1er juin 2011

PARENT B., Les compétences communicationnelles du directeur d'hôpital, colloque international « communication sociale et publique » ACFAS, Université de Montréal 10 mai 2010.

LEPINE V., **PARENT B.**, La trajectoire de (trans)formation des compétences comme condition d'accès à une nouvelle professionnalité : les cadres de santé du secteur hospitalier en France », Communication au XVIIème Congrès Mondial de l'Association Internationale de Sociologie (ISA) « La sociologie en mouvement », les 11-17 juillet 2010, Göteborg, Suède.

LONEUX C., **PARENT B.**, Communication introductive du colloque, La communication des organisations en débat dans les SIC : Quels objets, terrains, et théories ? Colloque Jeunes chercheurs – recherches récentes, colloque dirigé par C. Loneux, B. Parent, 11-12 juin 2009, Université Rennes 2.

PARENT B., Quelles perspectives pour les recherches en communication organisationnelle, conférence de cadrage scientifique au colloque international à Rennes 2 "La communication des organisations en débat dans les SIC : quels objets, terrains, et théories ? Les 11 et 12 juin 2009

PARENT B., Organisation et communication au sein des systèmes de santé, mise en perspective dans le contexte de la loi HPST, 77ème congrès de l'ACFAS, 13 et 14 mai 2009 Ottawa

PARENT B., La médiation où le domaine des formes, éléments pour une approche communicationnelle de la coordination, «Nouvelles tendances en communication organisationnelle » 77ème congrès de l'ACFAS, 13 et 14 mai 2009 Ottawa.

PARENT B., La production de référentiels de compétences. Le cas des compétences communicationnelles du directeur d'hôpital, actes du colloque international des sciences de l'information et de la communication, Tunis 17, 18 et 19 avril 2008.

PARENT B., VAN DER LINDE C., Les besoins futurs de la formation consacrée à la gestion de crise au profit des hôpitaux et son évaluation, Actes du Colloque technique organisé par le Haut comité français pour la défense civile, « L'hôpital face à la crise », 12 juillet 2007.

ROUTELOUS C., VEDEL I., LA POINTE L., The Role of Clinical Leaders in the Implementation of Integrated Networks of Elderly Care, European Health Management Association, annual conference, Integration in Health and Healthcare; 22-24 June 2011, Porto.

PARENT B., L'importance des formes. Éléments pour une approche communicationnelle de l'action collective, actes du 75ème congrès de l'Association francophone pour le savoir, Université du Québec, Trois Rivières, 7-11 mai 2007.

PARENT B., La communication en situation d'exception et de crise, état des lieux et perspectives de recherche, 75ème congrès de l'Association francophone pour le savoir, Université du Québec, Trois Rivières, 7-11 mai 2007

ROUTELOUS C., Les frontières du management public à l'épreuve de la modernisation : L'exemple des hôpitaux et des agences régionales de santé, Ille Etats généraux du management, Strasbourg, octobre 2012.

ROUTELOUS C., Les administrations publiques à l'épreuve des réformes néo-managériales, CR15, XIXe Congrès International des Sociologues de Langue Française, Rabat, juillet 2012.

VEDEL I., **ROUTELOUS C.**, DE STAMPA M., GHADI V., ANKRI J., BERGMAN H., LAPOINTE L., The Implementation Dynamics of an Integrated Care Model in Primary Care; European Health Management Association, annual conference; Integration in Health and Healthcare, 22-24 June 2011, Porto.

ROUTELOUS C., Vedel, I., Lapointe L., Favoriser l'intégration clinique de la prise en charge des personnes âgées dépendantes. L'exemple de deux réseaux avec gestionnaires de cas, session Evaluation des pratiques/Organisation des soins, Congrès de la Société Française de Gériatrie et Gériatrie, Paris, octobre 2011.

ROUTELOUS C., La réorganisation de l'offre hospitalière publique par la promotion du partenariat public-privé ; RT19 Santé, Médecine, Maladie et Handicap, session Transformations institutionnelles et évolutions professionnelles, Congrès de l'Association Française de Sociologie, Grenoble, juin 2011.

ROUTELOUS C., Les partenariats publics-privés comme outil de rationalisation de l'offre hospitalière ; RT30 Sociologie de la gestion, session Modernisation des services publics : une application des méthodes issues du secteur privé ? Congrès de l'Association Française de Sociologie, Grenoble, juin 2011.

ROUTELOUS C., Les réseaux gérontologiques: Dépassés les frontières institutionnelles pour favoriser l'intégration clinique. 9ème Congrès International de la Société de Gériatrie et Gérontologie, 19 – 21 octobre 2010, Nice.

ROUTELOUS C., L'organisation de la mutualisation dans le champ sanitaire : Enseignements relatifs aux transformations des organisations et des territoires, 78ème congrès international ACFAS, Colloque « Mutations des systèmes de santé et Communication entre organisations, professionnels, patients et Société civile », Université de Montréal, les 10 et 11 mai 2010.

ROUTELOUS C., La coopération entre établissements sanitaires : Les modes de régulations du changement, Nouveaux comportements, nouvelle GRH ? XXIe congrès Association francophone de Gestion des Ressources Humaines, St Malo, 17-19 novembre 2010.

ROUTELOUS C et **ORVAIN J.**, Habilitation et déshabilitation des corps et des savoir-faire : Comment les outils organisent et le statut des personnes malades et celui des professionnels de santé, Symposium 2010 de la Société Suisse de Philosophie, Lausanne, 6 au 8 mai 2010.

VEDEL I, **ROUTELOUS C**, GHADI V, DE STAMPA M, LAPOINTE L., The Diffusion of an Interdisciplinary Team Approach in Primary Care: A Longitudinal Qualitative Study, North American Primary Care Research Group - Annual Meeting - 13-17 November 2010, Seattle, Washington.

ROUTELOUS C., Les réseaux gérontologiques : Dépasser les frontières institutionnelles pour favoriser l'intégration clinique. L'exemple vertueux des réseaux gestionnaires de cas, 9ème Congrès International Francophone / 30èmes Journées Annuelles de la Société Française de Gériatrie et Gérontologie, 19 – 21 octobre 2010, Nice.

ROUTELOUS C., L'expérience de la mutilation, reconstruire son identité après un cancer de la face, Colloque international Sciences Humaines et Cancérologie "Comprendre et améliorer la qualité de vie du patient", Besançon, juin 2010.

ROUTELOUS C., L'organisation de la mutualisation dans le champ sanitaire : Enseignements relatifs aux transformations des organisations et des territoires, 78ème congrès international ACFAS, Colloque « Mutations des systèmes de santé et Communication entre organisations, professionnels, patients et Société civile, Université de Montréal, les 10 et 11 mai 2010.

ROUTELOUS C., La territorialisation des politiques publiques, instrument de la recomposition de l'offre hospitalière, Congrès de la société Québécoise de Science Politique. Symposium « Les approches pragmatiques de l'action publique : quels apports pour l'analyse des sciences politiques », Université d'Ottawa, mai 2009.

VEDEL I., DE STAMPA M., **ROUTELOUS C.**, La conduite du changement dans le système de santé : quelle stratégie de conception des interventions pour assurer une implantation réussie ? » Congrès de la Société Québécoise de Science Politique. Symposium « les approches pragmatiques de l'action publique: quels apports pour l'analyse des sciences politiques », Université d'Ottawa.

ROUXEL R., Impact de la réforme de 2007 sur le financement des services de protection des majeurs. 25 juin 2012.

M.WAELLI et E.MINVIELLE (2012), « Can Health Care system be able to personalize its service », EHMA, Bern 13-15 juin.

L.Laude, C.Vignon, **M.WAELLI** (2011), « La GRH dans le collimateur du travail, plaidoyer pour une ethnographie des organisations », congrès international de l'AGRH Marrakech 26-28 octobre.

VIGNON C et **WAELLI M.**, Ethnographie et management des ressources humaines », Colloque international du RIFREQ, faculté de médecine de Montpellier 8-9 Juin 2011.

FACHE P., **WAELLI M** et GALLOUJ C., un point sur l'histoire de la distribution : le sursaut poujadiste », Colloque Etienne Thil, la Rochelle, 7-8 octobre 2010.

FACHE P, **WAELLI M.**, Le management de la diversité à l'épreuve de la discrimination : les cas des femmes et du personnel handicapé dans la grande distribution, colloque diversité, regards croisés des chercheurs et des praticiens, ESSEC, Paris, 10 juin 2010.

GALLOUJ C., **WAELLI M** et FACHE P., Images et figures du grand commerce dans la recherche en SHS : quelles incidences sur l'attractivité du secteur, Colloque Etienne Thil, la rochelle 7-8 octobre 2010.

WAELLI M. et FACHE P., Quand le sujet encaisse : à propos des détournements de la règle en hypermarché, Journées ID&M EM Strasbourg, 3 décembre 2010.

FACHE P et **WAELLI M.**, Le management de la diversité à l'épreuve de la discrimination : les cas des femmes et du personnel handicapé dans la grande distribution », colloque diversité, regards croisés des chercheurs et des praticiens, ESSEC, Paris, 10 juin 2010.

WAELLI M et WEILLER J., Image employeur et personnel en contact : apports d'une sociologie des étudiants en caisse, Colloque Etienne Thil de la Rochelle, 8-9 octobre 2009.

WAELLI M et VANHEEMS R., La coproduction des attentes : Quand les vendeurs s'en mêlent, Journées de recherches en Marketing de Bourgogne, 14 et 15 novembre 2008, session Canaux et contrats.

WAELLI M., Le casse tête de la mobilisation de la main-d'œuvre aux caisses des hypermarchés français, *Colloque Etienne Thil de la Rochelle* 2-3 octobre 2008.

WAELLI M., Du statut à l'activité : Les trois étapes de la mobilisation de la main-d'oeuvre aux caisses des hypermarchés français, Journées internationales de sociologie du travail (JIST), atelier 2, La relation salariale éclatée, précarisation du travail et de l'emploi, Londres 5, 6 et 7 juin 2007.

3.2 Communications sans actes dans un congrès international ou national

GALLOPEL-MORVAN K., BEGUINOT E, MARTINET Y et RATTE S: The impact of plain packaging on young people: an experimental study, 14th World Conference on Tobacco or Health, 8-12 mars 2009, Mumbai, Inde.

LANGEVIN F., Le défi: Comprendre l'impact des technologies sur les organisations de santé ; Hôpital Expo « 7èmes journées des technologies Médicales Innovantes » : 23 et 24 mai 2012.

LANGEVIN F et MORDELET P., PROSPECTIVE: L'HOPITAL ECO-RESPONSABLE DE DEMAIN. PROJET SMART HOPITAL », GERONT-Expo 2010, Worshop.

LANGEVIN F et DONADEY A., Autonomie et évolution des hôpitaux de proximité modernes orientés medico-social. Colloque sur l'Autonomie de la personne, Amiens, 2010.

- LAUDE L.**, Activités managériales et gestion des contradictions, congrès de l'AIPTLF, Lille 2010.
- LAUDE L.**, Politiques publiques et transformations sociales : le cas de la réformes des hôpitaux publics français, Colloque annuel de la Société Québécoise de Sciences Politiques Université de Laval, Mai 2010.
- LAUDE L.**, Ce que les dirigeants hospitaliers donnent à voir de leur activité », Colloque « Analyse et professionnalisation de l'activité des dirigeants », organisé par la Maison de la Recherche sur les Pratiques Professionnelles (MRPP – CNAM) et le Réseau des Ecoles de Service Public (RESP), Novembre 2007.
- LAUDE L.**, Directeur d'hôpital : quand diriger c'est transgresser, Colloque LEM-IAS de Lille, IRTS Nord-Pas-de-Calais, septembre 2007.
- LOUAZEL M** et **KELLER C.**, Nouvelle gouvernance et régulation en santé: le cas de la coopération entre établissements de soins », Colloque de la Société Française de Santé Publique, Nantes, octobre 2009.
- MARIN P.**, Nouvelle gouvernance hospitalière : rôles et responsabilité des différents acteurs dans la mise en place des plans de gestion des risques. Intervenant sur le thème dans le cadre du 7ème forum annuel Pharmacovigilance 2007 organisé les 24 et 25 avril 2007 par « Development Institute International ». PARIS.
- MOURIER A.**, « Savoir mobiliser le levier de la négociation » animation d'un atelier dans les journées de l'achat hospitalier, Issy les Moulineaux 9 novembre 2012
- MOURIER A.**, « Les nouvelles carrières d'acheteurs » dans le Colloque des acheteurs, ARS du Limousin, 26 juin 2012
- MOURIER A.**, « Sécuriser la supply chain des produits de santé par la traçabilité des flux » dans le colloque « Achat et supply chain » EHESP / ESC Rennes 2 mai 2012
- MOURIER A.**, « Former les équipes pour professionnaliser les achats » intervention dans les journées de l'achat hospitalier, Issy les Moulineaux 15 novembre 2011
- OLLIVIER R.**, L'institut du Management (EHESP) au service de la performance managériale : formation, recherche, outils", *ADH - JOURNEE DE FORMATION INTER REGIONALE - Délégations ADH Bourgogne Franche Comté Rhône Alpes : "Le culte de la performance hospitalière ?"*, Lyon, 19 mai 2011.
- OLLIVIER R.**, Table ronde "Les conditions d'exercice des managers de santé : Entre mythe et réalité", *65ème anniversaire du congrès du syndicat des managers publics de santé*, Strasbourg, 23-24 juin 2011.
- OLLIVIER R.**, La résilience des directeurs", *Congrès fondateur de l'Association nationale des directeurs d'établissements sanitaires, sociaux et médico-sociaux : "Management et résilience - Concept et applications dans les établissements sanitaires, sociaux et médico-sociaux"*, Rennes, 30 juin 2011.
- OLLIVIER R.**, Animation de la table ronde «Management et santé publique», *Fête de l'EHESP*, 2011.
- OLLIVIER R.**, Le devenir d'un manager d'une unité de périnatalité, *28èmes journées d'études de l'Association nationale des sages-femmes cadres "Management : Prenons le taureau par les cornes"*, La Grande Motte, 5, 6 et 7 Octobre 2011.
- OLLIVIER R.**, Table ronde « Du cadre au manager » dans le cadre du 65e congrès du syndicat des managers publics de santé « Les conditions d'exercice des managers de santé : Entre mythe et réalité » qui s'est tenu à Strasbourg les 23 et 24 juin 2011.
- OLLIVIER R**, **LUCAS S** et **PRUVOT A.**, Changement de cap - La profession de sage-femme aujourd'hui", *27èmes Journées d'Etudes de l'Association nationale des sages-femmes cadres*, Brest, 6, 7, 8 octobre 2010.

OLLIVIER R., L'évolution du métier de cadre hospitalier, Institut de formation des cadres de santé, Brest, 2010.

ORVAIN J., Champs lexicaux structurant la conception des compétences en santé publique chez les stagiaires de l'ENSP, Congrès de la Société Française de Santé Publique, Montpellier nov 2007.

PARENT B., « les recherches en SIC et la santé », intervention dans la table-ronde « Communication et Santé » dans le cadre du 18ème congrès de la SFSIC, Rennes 30-31 Mai et 1er Juin 2012, Rennes

PARENT B., « Démarches performance et compétence de cadres hospitaliers », intervention dans la journée d'étude du groupe Org&Co, ISCC CNRS 20 avril 2012, Paris

PARENT B., Le travail des cadres hospitaliers et compétences communicationnelles, communication dans le séminaire « Encadrer ceux qui travaillent avec des populations vulnérables », Maison Européenne des Sciences de l'Homme et de la Société et CNRS, Lille 15 septembre 2011.

PARENT B et **PARRINI S.**, Dynamique des traces organisationnelles, mémoire et communication », communication au 18ème colloque bilatéral franco-roumain « Trace, mémoire et communication », Bucarest 30 juin/2 juillet 2011.

PARENT B., La communication organisationnelle, champ de recherche ou discipline en devenir ?, conférence au colloque international Org&Co, Nice 31 mai et 1^{er} juin 2011.

PARENT B., La communication de crise et résilience des organisations », colloque « NRBC, Menaces et Risques », ARS PACA Marseille, les 4/8 avril 2011.

PARENT B., La performance en question, dans le médico-social », conférence lors du colloque CHEMEA, Génocentre D'Evry, 22 septembre 2011.

PARENT B., Participation au colloque « Entre forme et norme », PREFICS Rennes 2, sur le thème « Compétence managériale et forme organisationnelle », mai 2010.

PARENT B., La communication de crise et les organisations, mise en perspective », conférence introductive au colloque « la communication de crise », Université Catholique de Louvain, 24 Février 2010.

PARENT B., Les référentiels de compétences dans le domaine de la formation professionnelle, le cas de la formation des directeurs d'hôpital, Journées d'études sur les écritures normées université de Lille 3, 03 avril 2009.

PARENT B., La communication hospitalière saisie par l'image, communication à la journée d'étude « IMAGE SANTE », MSH Bretagne et EHESP, Rennes 28 nov. 2008.

PARENT B., La communication sur le risque ou le risque de contre productivité en prévention, communication au colloque international « La santé dans l'espace publique », CRAPE, GRESEC et EHESP, Rennes 23 et 24 oct. 2008.

PARENT B, VAN DER LINDE C., Les besoins futurs de la formation consacrée à la gestion de crise au profit des hôpitaux et son évaluation, communication au colloque technique organisé par le Haut comité français pour la défense civile, « L'hôpital face à la crise », 12 juillet 2007.

PARENT B., L'importance des formes. Eléments pour une approche communicationnelle de l'action collective, communication au 75ème congrès de l'Association francophone pour le savoir, Université du Québec, Trois Rivières, 7-11 mai 2007.

PEYRET P., Atelier « A quelle nécessité la notion d'efficacité répond-elle pour l'hôpital public ? », 3^{ème} congrès inter régional de la Fédération Hospitalière de France, 29 et 30 octobre 2009.

PEYRET P., Président et animateur de l'atelier « Partenariats en santé sur les ressources humaines : cohérence et pertinence ? » lors des journées de l'ASPROCOP : « La crise des ressources humaines en santé dans les pays du Sud : quand le local interpelle le global » 28 et 29 août 2008 ; Paris.

ROUTELOUS C., Session «Santé, Médecine, Maladie et Handicap» : La réorganisation de l'offre hospitalière publique par la promotion du partenariat public-privé. Session «Modernisation des services publics : une application des méthodes issues du secteur privé ?» : Les partenariats publics-privés comme outil de rationalisation de l'offre hospitalière. Congrès 2011 de l'association française de sociologie du 5 au 8 juillet 2011, Grenoble.

ROUTELOUS C., 31^{èmes} journées annuelles de la société française de gériatrie et gérontologie, 4-6 octobre 2011, Paris.

ROUTELOUS C., L'expérience de la mutilation, reconstruire son identité après un cancer de la face, Colloque international Sciences Humaines et Cancérologie "Comprendre et améliorer la qualité de vie du patient", Besançon, juin 2010.

ROUTELOUS C., L'organisation de la mutualisation dans le champ sanitaire : Enseignements relatifs aux transformations des organisations et des territoires, Mutualisation dans le champ sanitaire et social : quelles transformations, appropriations et résistances pour les territoires, les organisations et les professions ? CEMM EuroMed Ecole de Management, Marseille, mai, 2010.

ROUTELOUS C., Planification et territoires, journées organisées par le Ministère de la Santé (ANAP), pour la mise en œuvre de la Loi HPST, janvier 2009.

ROUTELOUS C., VEDEL I, DE STAMPA M, et al., Un réseau de santé avec intégration des services et gestionnaires de cas adapté au contexte français: le modèle COPA-Ancrage pour les personnes âgées fragiles. Colloque Vieillesse et Dépendance : quelles nouvelles frontières de conception, de coordination et de régulation, Co-organisé par le Laboratoire de Santé Publique, Université de la Méditerranée et le laboratoire CEMM d'EuroMed Marseille Ecole de Management, Marseille, 2008.

ROUTELOUS C., Planification sanitaire, concertation territoriale et organisation hospitalière », Colloque SFSP / Décision en santé publique : obligation, négociation, participation ? Montpellier, 2007.

WALLI M., Réinventons le travail à la campagne, table ronde « le milieu rural un atout pour travailler autrement ? » Athis de l'Orne, 27 mai 2011.

WALLI M., 8^{èmes} assises de la vente. *Crisis what crisis*. Table Ronde « Pour une vision interdisciplinaire des personnes au contact : échanges sur les cadres théoriques, les méthodes et les résultats », INSEEC paris 18 et 19 novembre 2009.

3.3 Communications par affiche dans un congrès international ou national.

DARWICH A., KHARBOUTLY Z., **LANGÉVIN A.**, Local pulse wave velocity assessment for stent design enhancement. European Society for Artificial Organs: XXXVI Annual, Compiègne France, 2-5 Septembre 2009.

LAUDE L, LOUAZEL M. WAELLI M., Poster « Integration of medical and managerial activities: the french case of «chefs de pôle», conférence annuelle de l'EHMA « Integration in health and healthcare », 22 au 24 juin 2011, Porto.

LAUDE L., Gouvernance hospitalière : rôle et conditions des transferts, Congrès de la Société Française de Santé Publique, Nantes, Octobre 2009.

LAUDE L., ROUTELOUS C., Planification sanitaire, concertation territoriale et organisation hospitalière, Congrès de la Société Française de Santé Publique, Montpellier, 2007.

Couralet M., Guérin S., Le Vaillant M., Loirat P., **MINVIELLE E.** Impact of aggregation methods of quality indicators on hospitals ranking: The example of Acute Myocardial Infarction. Poster commenté, ISQUA Paris, Octobre 2010. ([fichier pdf](#))

Fourcade A, Grenier C, Bourgain J-L, **MINVIELLE E.** A bureaucratic or A bureaucratic or an effective use of the surgical safety checklist? A French Experience. Poster commenté, ISQUA Paris, Octobre 2010. ([fichier pdf](#))

2010 Ferrua M, Couralet M, Morin S, Grenier C, Gardel C, **MINVIELLE E.** Measuring quality of the process of care in breast-cancer patients: a French perspective. *Poster commenté*, 7th European Breast Cancer Conference, Barcelone, Mars 2010. ([fichier pdf](#))

Gloanec M, Chaukat D, Capuano F, Grenier C, Loirat P, **MINVIELLE E.** Management of quality - Developing an operational tool to identify "situations" of non-quality. *Poster*, Berlin International Forum-BMJ, Berlin, Mars 2009. ([fichier pdf](#))

Capuano F, Lambert-Evans S, Gardel C, **MINVIELLE E.** Measuring culture organization and well-being in hospitals, Generalisation in three key-sites. *Poster*, Berlin International Forum-BMJ, Berlin, Mars 2009. ([fichier pdf](#))

Morin-Planche S, Couralet M, Gardel M, Grenier C, **MINVIELLE E.** Indicator on Multidisciplinary Review Meeting for Cancer patients: the French example. *Poster*, 25th ISQuA congress, Copenhagen (Denmark), October 2008. ([fichier pdf](#))

Gloanec M, Chaukat D, Capuano F, Grenier C, Loirat P, **MINVIELLE E.** Management of quality: from measurement to improvement. A French experience. *Poster*, 25th ISQuA congress, Copenhagen (Denmark), October 2008. ([fichier pdf](#))

Couralet M, Morin-Planche S, Gardel C, Grenier C, **MINVIELLE E.** Indicators of Delays in the care cycle for breast-cancer patients : An (un?) successful French Experience. *Poster*, 25th ISQuA congress, Copenhagen (Denmark), October 2008. ([fichier pdf](#))

Goubet S, Gardel C, Capuano F, **MINVIELLE E.** Auditing of early medical management of acute stroke: an assessment by COMPAQH. *Poster*, 23th International Society for Quality in Health Care, Boston (USA), 30 September - 3 October 2007. ([fichier pdf](#))

VEDEL I., LAPOINTE L., MONETTE M., BERGMAN S., **ROUTELOUS C.**, BELAND F., Issues and Priority Setting in Implementing the Chronic Care Model (CCM), EHMA annual conference; Integration in Health and Healthcare, 22-24 June 2011, Porto

ROUTELOUS C., Les réseaux gérontologiques : Dépasser les frontières institutionnelles pour favoriser l'intégration clinique. 9ème Congrès International Francophone / Société Française de Gériatrie et Gérontologie, 19-21 octobre 2010, Nice.

ROUTELOUS C., La recomposition de l'offre hospitalière, Colloque de la SFSP, « La nouvelle gouvernance en santé », Nantes, 2009.

L.Laude, M. Louazel, M. **WAELLI (2011)**, "Integration of Medical and Managerial Activities: The French Case of 'Chefs de Poles'" EHMA, Porto 22-24 Juin

3.4 Organisations de manifestations nationales ou internationales

GALLOPEL-MORVAN K., Première Journée labellisée Association Française du Marketing sur le marketing de la santé (IAE de Lille), 25 novembre 2010 : organisation de la session plénière sur le marketing social et des ateliers sur le marketing social.

GALLOPEL-MORVAN K., Présidence de sessions en marketing social : Colloque international de l'Association Française du Marketing, mai 2010, Le Mans, Première Journée AFM sur le marketing de la santé (IAE de Lille), novembre 2010.

GALLOPEL-MORVAN K., Organisatrice du symposium « How to conduct effective tobacco mass media campaigns? » (conférenciers : G. Hastings, P. Arwidson, C. Delaunay), Conférence annuelle de la Society for Research on Nicotine and Tobacco Europe, 6-9 septembre 2010, Bath, GB.

GALLOPEL-MORVAN K., Organisation et animation de la conférence « Les campagnes de communication en santé publique sont-elles utiles ? », Institut de Gestion de Rennes et Ecoles des Hautes Etudes en Santé Publique, 24 février 2011, IGR (conférenciers : E. Breton, X. Crouan et C. Delaunay).

GALLOPEL-MORVAN K., Organisation d'un séminaire de formation doctorale au logiciel Nvivo, laboratoire CREM (IGR-IAE), 23 février 2011.

LANGEVIN F., Le management des technologies de santé, un enjeu de taille ; leçon inaugurale de la Chaire en Management des technologies de santé ; 26 octobre 2011.

MOURIER A., Les journées de l'achat hospitalier. 15 et 16 novembre 2011, palais des congrès Issy Les Moulineaux.

MOURIER A., Les journées de l'achat hospitalier. 8 et 9 novembre 2012, palais des congrès Issy Les Moulineaux.

MOURIER A., Conférence « L'achat hospitalier et l'Europe » 23 mai 2012 au sein du Salon Hôpital expo Paris (conception, organisation, animation)

MOURIER A., Colloque « Achats et Supply chain, comparaisons intersectorielles » partenariat EHESP / ESC Rennes, 2 mai 2012.

MOURIER A., Organisation et animation des journées de l'achat hospitalier », 15 et 16 novembre 2011 à Paris.

MOURIER A., Organisation et animation des Rendez Vous du management les 25 et 26 novembre 2011 à l'EHESP, Rennes.

MOURIER A., Président du comité scientifique et membre du comité d'organisation du 2ème symposium international des acheteurs publics et privés de la santé : « L'achat hospitalier créateur de valeur » – Paris 8 et 9 septembre 2010

MOURIER A., Membre du comité d'organisation et modérateur de la journée organisée par la Fédération Hospitalière de France à Hôpital Expo sur : « Les nouveaux outils au service de l'efficacité de l'achat hospitalier » Paris 21 mai 2010.

PARENT B., Co Organisateur du colloque international Org&Co (SFSIC), Université de Nice Mai 2011.
Membre du CS du congrès SFSIC 2012, 30,31 mai et 1er juin 2012

PARENT B., Co-organisateur du Congrès 2012 de la SFSIC (société française des sciences de l'information et de la communication), Rennes (EHESP et Rennes 2) 30,31 mai et 1er juin 2012

PARENT B., Co Responsable scientifique du Colloque La communication des organisations en débat dans les SIC : Quels objets, terrains, et théories ? Colloque Jeunes chercheurs – recherches récentes, Prefics Cersic, Org&co, 11 et 12 juin 2009.

PARENT B., Co Responsable scientifique d'un séminaire dans le cadre d'un projet MESH Lille, « Ecritures normées, écritures normatives », 2 et 3 avril 2009.

ROUTELOUS C., Organisation et présidence d'atelier. Congrès de la Société Québécoise de Science Politique. Université d'Ottawa. Symposium « les approches pragmatiques de l'action publique : quels apports pour l'analyse des sciences politiques », 2009.

4. Expertises

4.1 Contrats de recherche

GALLOPEL-MORVAN K., Responsable scientifique contrat de recherche financé par la Direction Générale de la Santé et coordonné par le Comité National Contre le Tabagisme (2012) « Impact des paquets de cigarettes neutres standardisés et des avertissements sanitaires sur les perceptions et comportements des individus ».

GALLOPEL-MORVAN K., Responsable scientifique contrat de recherche financé par la Mission Interministérielle de Lutte Contre les Drogues et Toxicomanies, l'Institut National de la Santé et de la Recherche Médicale et l'Institut National du Cancer (INCa) (2007-2009) : « Impact des avertissements sanitaires visuels proposés par l'Union Européenne et des paquets de cigarettes génériques sur des Français ».

GALLOPEL-MORVAN K., Responsable scientifique contrat de recherche financé par l'Institut National du Cancer (INCa) et coordonné par le Comité National Contre le Tabagisme (2009-2011) : « TaPafFi : vers des produits du tabac aux packagings et au coût financier dissuasifs, financé par l'inca ». Equipe pluridisciplinaire et internationale.

GALLOPEL-MORVAN K., Membre contrat de recherche financé par l'Agence Nationale de la Recherche (2008-2011) DOBA : Don et bénévolat : de la compréhension des comportements à l'optimisation des

ressources des associations (AAP Entreprises et formes d'organisation économiques) associant dix chercheurs (IAE de Brest, Univ. Nantes, HEC Genève, etc.). Responsable : Marine Le Gall-Ely (IAE de Brest).

LANGÉVIN F., Contrat de recherche avec General Electric HealthCare. 2003-2008 puis 2008-213.

LANGÉVIN F., Contrat avec le secrétariat d'état à l'Industrie, DRIRE Ile de France en 2008.

LANGÉVIN F., Contrat avec le SNITEM : Syndicat National de l'Industrie des Technologies Médicales en 2004, 2006, 2008 et 2010.

LAUDE L., Projet « Exploration des pôles : terra nova du management des établissements publics de santé » : Coordination de l'équipe pluridisciplinaire. Ce projet porte sur l'analyse des pôles clinique au sein des hôpitaux publics, à la fois comme espaces d'activités ; comme espaces de construction de sens à partir d'une pluralité de représentations et de rationalités en matière de prise en charge et de qualité des soins et comme espace pluriel regroupant des activités cliniques auparavant dissociée, dans un double objectif d'amélioration de la prise en charge et d'une meilleure efficacité médico-économique, 2012 – 2014 .

LAUDE L., MC Member [ISO903 FR] to COST Action ISO903. Programme de recherche (2009-2013) associant 24 pays européens (coordonnée par l'université de Leeds (UK)) sur le repérage et l'analyse des modèles de participation des médecins au management des établissements de santé en Europe et de leur impact sur le pilotage et la gouvernance, l'innovation et la prise en compte des usagers.

LAUDE L., Responsable du volet santé du programme de recherche (2005-2009) sur l'analyse comparée des activités des dirigeants dans différents contextes publics (hospitalière ; territoriale ; état), privé (PME familiale) et de l'économie solidaire. Cette recherche est placée sous l'égide de la Maison de la recherche sur les pratiques professionnelles (CNAM - Centre de Recherche sur la Formation sous la direction du Professeur Jean Marie Barbier).

MOURIER A., Responsable pour l'EHESP, partenaire du projet européen HAPPI (Healthy Ageing in Public Procurement of Innovation, 2012-2014) de l'une des études : **Study of the potential procurers of health innovative solutions throughout Europe**. Le projet HAPPI porté par le Resah-IdF a été sélectionné après appel à projet et est financé par la Commission Européenne. Ce projet implique 10 partenaires issus de 8 pays européens : centrales d'achat du domaine de la santé, experts en achats d'innovation, académiques (Université de droit de Turin, EHESP)

ROUTELOUS C., PPEPS 2011 CNRS _ La gastronomie moléculaire : un laboratoire social pour expérimenter le concept de transfert institutionnel _ chercheure associée.

ROUTELOUS C., ANR Jeunes Chercheurs _ THERACELS Les produits de santé issus du corps humain à l'épreuve de la réglementation – chercheure associée, 2010.

4.2 Rédaction de rapports

GALLOPEL MORVAN K., Avis relatif à la proposition de loi visant à concilier la préservation de l'intégrité des œuvres culturelles et artistiques avec les objectifs de la lutte contre le tabagisme, aide à la rédaction de cet avis formulé par le Haut Conseil en Santé Publique, 25 janvier 2011.

GALLOPEL MORVAN K., Réguler la publicité TV aux heures de grandes écoutes des enfants. Proposition d'actions pour le PNNS, note pour le séminaire fermé *Nutrition entre sociétés savantes et experts*, 16-17 sept 2010, Marseille (avec le Professeur F. Bourdillon).

GALLOPEL MORVAN K., « L'impact des paquets de cigarettes génériques et des avertissements sanitaires visuels sur des Français – résultats des études qualitatives et quantitatives », rapport pour l'Institut National du Cancer, décembre 2009.

GALLOPEL MORVAN K., « Comment changer l'image du tabac en France ? », in *Rapport sur le tabagisme*, rapport coordonné par M. Tubiana, Académie Nationale de Médecine, mai 2009, p.5 et 17-20.

GALLOPEL MORVAN K., « La loi d'interdiction de vente de tabac aux moins de 16 ans en France : application et efficacité », rapport du Comité National Contre le Tabagisme pour la Direction Générale de la Santé, Ministère de la Santé, 2007

LANGEVIN F., Les innovations en matière de technologies de santé : intégration et innovation
Coordination d'un groupe de travail et rédaction d'un livre blanc. Mai 2010

LANGEVIN F., Les dispositifs médicaux innovants sont-ils désirés en France ? SNITEM, note collective sous la direction de G De Pourvoirville, 2009.

LANGEVIN F., Coordination d'un groupe de travail et rédaction d'un livre blanc, Les innovations en matière de technologies de santé, du prototype à la commercialisation : une traversée du désert ? Coordination d'un groupe de travail et rédaction d'un livre blanc, Mai 2008

LAUDE L., « Cadres de santé, faire face aux contradictions », in de SINGLY C., Rapport de la Mission Cadres Hospitaliers, Rapport final, propositions, 11 septembre 2009.

LAUDE L., CHAUVIGNE C et TOURMEN C., L'activité des dirigeants des établissements publics de santé, Programme coordonné de recherche sur l'activité des dirigeants, Rapport de recherche, Cnam – Réseau des écoles de service public, Janvier 2009.

LEDOYEN JR et SACCO MT., « Le management des ressources humaines dans les établissements de santé ». Les essentiels, comprendre pour mettre en œuvre ». Document rédigé dans le cadre de la formation « Manager un pôle » mis en place par le Consortium EHESP, CNEH et AFHMA.

LE ROUX J-M., Liste des comptes du plan comptable des établissements sociaux et médico-sociaux publics (et privés : second fascicule) - modèles de documents avec annotations et compléments, 12^{ème} édition, Presses de l'EHESP – janvier et mars 2012 (2 fascicules actualisés chaque année).

LE ROUX J-M., 3 logiciels à vocation professionnelle : Analyse et gestion financières des établissements de santé ANAPEPS ; des établissements sociaux médico-sociaux ANADES. Tarification et budget des EHPAD : TARIFEHPAD, Presses de l'EHESP, mise à jour régulière.

LUCAS A., Fichiers permanents des personnels médicaux et non médicaux (4 classeurs – 3 mises à jour par an), Presses de l'EHESP.

LUCAS A., Animation d'une FAQ (Foire aux Questions) à destination des professionnels et des élèves.

ORVAIN J., « Habilitation et déshabilitation des corps et des savoir-faire », Symposium de la Société Suisse de Philosophie Lausanne 6-7-8 mai 2010

ROUTELOUS C., Participation à la recherche et au rapport pour la HAS et la CNSA sur la prise en charge des personnes âgées dépendantes en réseaux, en collaboration avec l'équipe santé et vieillissement de Ste Perrine, APHP et UVSQ, juin 2010.

ROUTELOUS C., JOURDAIN Alain et al., Rapport sur la planification sanitaire de 3eme génération, étude nationale comparative, à la demande de l'Association des Régions de France, 2008.

ROUTELOUS C., Participation aux rencontres de la Mission Cadres Hospitaliers, De Singly, pour la Ministre R. Bachelot, 2009.

4.3 Groupes de travail

DOUSSOT-LAYNAUD C-A., Membre du groupe de travail Cour des Comptes/DGOS/DGFIP/ Compagnie Nationale des commissaires aux comptes relatif à la mise en œuvre de la certification des comptes hospitaliers.

DOUSSOT-LAYNAUD C-A., Membre du groupe de travail DGOS relatif à l'évolution des règles comptables et budgétaires des établissements de santé.

GALLOPEL MORVAN K., Membre du vivier de compétences du Haut Conseil de la Santé Publique (2011-2014)

GALLOPEL MORVAN K., Membre expertise collective INSERM sur les addictions (2013)

GALLOPEL MORVAN K., Membre de la Commission Scientifique de l'INSERM Spécialisée n°9 (Santé publique, Santé des populations) (2012-2016)

GALLOPEL MORVAN K., Membre pôle gouvernance de la Maison des Sciences Humaines de Bretagne (depuis 2011)

GALLOPEL MORVAN K., Membre expert du groupe de travail formé par le ministre de la santé X. Bertrand sur « comment lutter contre le tabagisme en France ? », juillet 2011 –Janvier 2012, Ministère du travail, Paris.

GALLOPEL MORVAN K., Membre du vivier de compétences du Haut Conseil de la Santé Publique (2011-2014).

GALLOPEL MORVAN K., Membre du groupe de réflexion sur le paquet de cigarettes générique, Action on Smoking and Health, 22 juin 2009, Londres.

GALLOPEL MORVAN K., Membre du groupe de travail de l'Académie Nationale de Médecine « plan cancer 2 : quelles solutions pour lutter contre le tabagisme en France ? », janvier à avril 2009, Paris.

GALLOPEL MORVAN K., Membre du groupe de réflexion de la DG SANCO de l'Union Européenne pour la mise en place des futurs avertissements sanitaires sur les paquets de cigarettes, 2011 et 2012.

GALLOPEL MORVAN K., Membre du CA et du bureau du Comité National Contre le Tabagisme (Prst : Y. Martinet).

GALLOPEL MORVAN K., Membre du groupe d'experts IDT (Informations Données Tabac) de l'Office Français des Drogues et Toxicomanie (OFDT), Paris.

LANGEVIN F., Les innovations en matière de technologies de santé : intégration et innovation
Coordination d'un groupe de travail et rédaction d'un livre blanc. Mai 2010

LANGEVIN F., Coordination d'un groupe de travail et rédaction d'un livre blanc, Les innovations en matière de technologies de santé, du prototype à la commercialisation : une traversée du désert ?, Mai 2008.

LAUDE L., Secrétariat général des ministères sociaux : prospective dirigeants.

LAUDE L., Direction Générale de l'Offre de Soins : cadre de santé.

LAUDE L., Membre du Comité scientifique CLARTEE.

LAUDE L., Membre de l'Association des Directeurs d'Hôpitaux : égalité entre les hommes et les femmes

LAUDE L., ARS Ile de France : direction d'une mission d'appui sur la fusion du CH Sud Essonne.

LAUDE L., Présidente du Conseil de Surveillance du Centre Hospitalier Inter communal de Poissy Saint Germain en Laye.

LAUDE L., Secrétaire Générale de l'Association de Recherche Appliquée au Management des Organisations de Santé (ARAMOS).

LAUDE L., Membre de l'Association International de Gestion des Ressources Humaines.

LAUDE L., Membre du Conseil scientifique pour la collection « profession cadre, service public », CNDP – ESEN

LAUDE L., MC Member [IS0903 FR] to COST Action IS0903

LEDOYEN JR., En 2012 avec Laetitia et Edouard par l'ARS Ile de France pour un Audit sur le bilan de la fusion de 2 CH de l'Essonne,

LEDOYEN JR., Depuis 2012 par la DGOS sur l'élaboration du référentiel de compétences des cadres de santé.

LEDOYEN JR., En 2010 par la HAS pour contribuer à l'élaboration du guide « recommandation sur les outils d'évaluation et hiérarchisation des risques associés aux soins »,

LE ROUX J-M., Membre du groupe de travail de la Direction Générale de la Cohésion Sociale DGCS : « EPRD et cadres budgétaires normalisés des établissements sociaux et médico-sociaux », et avis techniques sur la mise à jour de la nomenclature comptable et budgétaire M22.

LOUAZEL M., Membre du groupe de travail management gestion de projet dans le cadre du projet "Métiers, compétences et adaptation des formations en ARS», Ministère de la Santé

LOUAZEL M., Groupe Agrément chefs de pôles, ANAP.

LOUAZEL M., Membre du conseil de faculté, Faculté des sciences économiques, Université Rennes 1

LUCAS A., Co-fondateur et actuel Vice-Président de l'ADRHESS (Association pour le développement des Ressources Humaines dans les Etablissements sanitaires et sociaux) : organisation de colloques et de rencontres de DRH.

LUCAS A., Membre du Comité de pilotage pour l'élaboration du Répertoire des Métiers de la Fonction publique hospitalière.

LUCAS A., Animation de groupes de travail au sein de l'EHESP (aménagement du temps de travail, évaluation des personnels...)

LUCAS A., Membre d'instances à l'EHESP (CHSCT-CTP)

MOURIER A., Pilote du groupe de travail « Formations achat » dans le cadre du plan PHARE, DGOS (2011-2012).

OLLIVIER R., Membre du Conseil D'Administration Régional Bretagne de la FHF

OLLIVIER R., Membre de l'équipe d'animation du groupe de travail sur le dialogue social à l'hôpital, Pacte de confiance pour l'hôpital

OLLIVIER R., Membre du Conseil d'Administration et du Comité d'Orientation Scientifique de la Fondation d'entreprise AIA

OLLIVIER R., Membre du Conseil de Surveillance du Centre hospitalier universitaire de Rennes

OLLIVIER R., Membre du Conseil d'administration de la Fondation Alzheimer

OLLIVIER R., Groupe plénier sur les métiers des cadres en santé, DGOS

OLLIVIER R., Groupe de travail ministériel sur les compétences des dirigeants

OLLIVIER R., Groupe Agrément chefs de pôles, ANAP

PARENT B., Pilote du groupe de travail projet de formations "gestion de crise" EHESP/INHESJ (01/07, 21/09, séminaire des 01-02/12/2011)

PARENT B., Membre du groupe de travail réflexion cadres de santé, Ministère de la Santé (19/10 et 13/12/2011)

PARENT B., Membre du groupe de travail animation territoriale dans le cadre du projet "Métiers, compétences et adaptation des formations en ARS», Ministère de la Santé (05/11, 30/11/2011)

PARENT B., Membre du comité consultatif "Formation de la Réserve Sanitaire Française", de l'EPRUS

4.4 Les chercheurs dans les médias

GALLOPEL-MORVAN K. (Interviews / citations dans Le Monde, Le Figaro, l'Expansion, Management, etc.)

LAUDE L., (2010) : Interview pour la revue Objectifs Soins, Dossier Management et gestion de conflit.

MARIN P., (2011): TECHNOLOGIES DE L'INFORMATION ET DE LA COMMUNICATION ET SANTE. Interview réalisé « TIC et SANTE Montpellier Sud de France » et mis en ligne le 8 janvier 2011. VIDEO. <http://www.webtv.univ-montp2.fr/5229/tic-et-sante-linterview-de-philippe-marin/>

PARENT B., «Gestion de crise, la préparation des établissements de santé », plateau TV, Salon Hôpital Expo 25 mai 2012

4.5 Expertise professionnelle – Audit

DOUSSOT-LAYNAUD C-A ., Audit et expertise financière auprès d'établissements de santé

LE ROUX J-M., Associé chaque année aux travaux de mises à jour de la nomenclature comptable et des cadres budgétaires et financiers des établissements sociaux et médico-sociaux.

LE ROUX J-M., CNSA : Invité à une réunion de définition de critères d'attributions de ressources aux établissements dans le cadre des PAI (Plan d'Aide à l'Investissement) auprès de directeurs régionaux de l'équipement.

LE ROUX J-M., Régulièrement sollicité par des établissements ou autorités de tarification pour avis ou missions d'accompagnement ou d'audit dans les domaines financiers (diagnostic, plan de financement...) des structures sociales et médico-sociales.

LE ROUX J-M., Accompagnement à la réalisation du plan de financement du centre de l'enfance de Chantepie (EDFS), 2012.

LE ROUX J-M., Accompagnement au passage à l'ONDAM. Instituts nationaux pour jeunes déficients sensoriels. INJS et INJA de Chambéry, Paris et Metz (2006 – 2007 – 2008).

LE ROUX J-M., Expertise/audit du Foyer de l'enfance de Loire Atlantique (2005), passage en structure autonome.

LE ROUX J-M ., Avis et propositions auprès de la DGAS (Direction Générale de l'Action Sociale du Ministère): nomenclatures et documents de synthèse comptables budgétaires et financiers.

LE ROUX J-M ., Conception et réalisation de logiciels à vocation professionnelle et pédagogique : TarifEhpad Version 3, calcul des tarifs et présentation du budget des Ehpad - Editions ENSP, 1999 mis à jour en Octobre 2012. (*Logiciel de référence recommandé par la mission MARTHE d'accompagnement de la réforme de la tarification des EHPAD*)

LE ROUX J-M., Conception et réalisation de logiciels à vocation professionnelle et pédagogique. ANADES Version 2007 : diagnostic financier et plan de financement des établissements sociaux et médico-sociaux Presses de l'EHESP – mars 2008.

LE ROUX J-M et DE DARAN G., Conception et réalisation de logiciels à vocation professionnelle et pédagogique. ANAPEPS diagnostic et de gestion prospective EPS (EPRD et PGFP) : Presses de l'EHESP, janvier 2006, Version 3 en Novembre 2012.

LOUAZEL M., Les communautés hospitalières de territoire en région Centre », Etude réalisée pour la Délégation Régionale FHF Centre, Adysta Conseil, Novembre 2009.

LUCAS A., Animation d'une FAQ (Foire aux Questions) à destination des professionnels et des élèves.

MARIN P., LE METIER DE DIRECTEUR D'HOPITAL. GUIDE METIER DH. Jubilé de l'Association des Directeurs d'Hôpital (ADH). Mars 2011. 72 p. <http://www.aeaeensp.org/spip.php?article309>

MARIN P., Mission pour le compte de l'EHESP. Contact avec le Directeur général de la Santé Militaire en Tunisie, le Secrétaire général de l'action culturelle et de la coopération et les Directeurs des CHU de La Rabta a Tunis, et à Sfax – Novembre 2009.

MOURIER A., Responsable du centre de ressources et d'expertise du Réseau des Acheteurs Hospitaliers d'Ile de France (RESAH IdF) depuis mai 2011 dans le cadre d'un partenariat EHESP/ RESAH IdF.

ORVAIN J., Expert en 2012 on pour les projets de développement en santé pour le ministère Grec de l'Industrie, de l'Enseignement et des Affaires Religieuses.

ORVAIN J., Il a aussi participé aux travaux du ministère de la santé sur la culture sécurité dans les services de soins en 2012.

PARENT B., Intervention expertise : "La réponse des établissements de santé aux menaces et crises sanitaires : de l'hôpital en tension au plan blanc d'établissement et ses annexes NRBC-E", ARS Provence Côte d'Azur, le 04 avril 2011 à Marseille

PARENT B., Intervention expertise : "la gestion de crise en établissement médico-sociaux" ANFH Basse Normandie les 07 et 08 novembre 2011

PARENT B., Intervention expertise : "veille, sécurité sanitaire et organisation de l'astreinte" ARS Pays de la Loire le 30 juin 2011, 6/7 avril et 22/23 février

PEYRET P., Chef de projet programme international de coopération avec l'ENMAS d'Alger: écriture du curriculum de formation des directeurs d'hôpitaux publics algériens (janvier à juillet 2013)

PEYRET P., Chef de projet programme international de coopération avec l'UPNT d'Ho Chi Minh Ville : écriture et dispensation avec les collègues de l'IDM du curriculum de formation des directeurs d'hôpitaux publics vietnamiens (années universitaires 2012/2013 et 2013/2014).

PEYRET P., Audit financiers de différents Etablissements Publics de Santé.

PEYRET P., Participation au Salon Campus France au Vietnam ; représentation de l'EHESP aux salons de Hanoi et Ho Chi Minh Ville ; finalisation du projet de coopération avec l'université de médecine et santé communautaire Pham Ngoc Thach (HCMV) Domaine : gestion hospitalière. Signature de la convention UPNT/EHESP, Janvier 2010.

PEYRET P., Mission exploratoire au LAOS à la demande de l'Ambassade de France à Vientiane et de l'EHESP ; objet : rencontrer les responsables universitaires des enseignements en santé publique, les cadres hospitaliers en fonction et les directeurs de l'administration centrale du ministère de la santé pour analyser la possibilité de construire en partenariat un enseignement en management pour les directeurs d'hôpitaux laos, Octobre 2009.

PEYRET P., Participation au Salon Campus France Vietnam ; représentation de l'EHESP aux salons de Hanoi et Ho Chi Minh Ville ; rencontre avec les doyens des facultés santé publique de Hanoi et HCMV ; élaboration d'un projet de coopération avec l'université de médecine et santé communautaire Pham Ngoc Thach (HCMV) Domaine : gestion hospitalière. Mars-avril 2009.

4.6 Conférences données à l'invitation du Comité d'organisation dans un congrès national ou international

GALLOPEL-MORVAN K., « La collecte de fonds des hôpitaux », colloque organisé par Medtronic (pour les responsables de communication et/ou les directeurs d'hôpitaux), 19 juin 2012, Paris.

GALLOPEL-MORVAN K., Le marketing hospitalier, colloque MACSF, 5 juin 2012, Paris.

GALLOPEL-MORVAN K., Marketing sensoriel : Le marketing sensoriel : de nouvelles perspectives pour l'offre de services hospitalière ?, Chaire Management des établissements de santé, IdM ehesp, 13 janvier 2012, Paris.

GALLOPEL-MORVAN K., Les campagnes de prévention des industriels du tabac auprès des jeunes sont-elles efficaces ?, Journée mondiale sans tabac 2012, colloque HCSP, ministère de la santé et RESPADD, 22 mai 2012, Paris.

GALLOPEL-MORVAN K., Avertissements sanitaires visuels et paquets de cigarettes standardisés : quelle efficacité ?, colloque organisé par RESPADD, Ministère de la Santé, 31 mai 2011, Paris.

GALLOPEL-MORVAN K., La femme, cible marketing de l'industrie du tabac, Prendre soin des femmes, soigner les addictions, Colloque de l'APPRI, 12-13 mai 2011, Marseille.

GALLOPEL-MORVAN K., Marketing social. Critiques, limites et efficacité. Rencontres internationales de l'INPES, 22 octobre 2010 (conférenciers : Gerard Hastings et Karine Gallopel-Morvan).

GALLOPEL-MORVAN K., Le paquet de cigarettes au service de l'industrie du tabac ou de la santé publique ?, journée d'information sur l'instauration des paquets standardisés, Assemblée Nationale, 28 juin 2010, Paris.

GALLOPEL-MORVAN K., Le marketing des industriels du tabac et les femmes, colloque organisé par RESPADD, Ministère de la Santé, 25 mai 2010, Paris.

GALLOPEL-MORVAN K., Tobacco plain packaging and graphic warnings, présentation des travaux de la France au Parlement Européen, 31 mai 2010, Bruxelles.

GALLOPEL-MORVAN K., Le marketing des produits de l'alcool : quel impact sur les jeunes ?, Congrès national de la Société Française d'Alcoologie, 18 mars 2010, Paris.

GALLOPEL-MORVAN K., Le packaging des produits du tabac, 3^{ème} Congrès national de la Société Française de Tabacologie, Brest, 27 novembre 2009.

GALLOPEL-MORVAN K., Tobacco & social marketing - Focus on tobacco pack, The Open University and the University of Stirling, conférence sur le marketing social, 20 octobre 2009, Milton Keynes, GB.

GALLOPEL-MORVAN K., The marketing of cigarettes to women, Conférence nationale de médecine, 25 février 2009, Korsov, Danemark.

GALLOPEL-MORVAN K., Social marketing rules to conduct good prevention campaigns, 10^{ème} conférence annuelle de la Society for Research on Nicotine and Tobacco Europe, 23-26 septembre 2008, Rome

GALLOPEL-MORVAN K., Social marketing: main principles, tools & theoretical models, European alcohol & health forum 4th task Force Meeting, Commission Européenne, 12 octobre 2008, Bruxelles.

GALLOPEL-MORVAN K., Tabac et marketing auprès des jeunes, Rencontres régionales « Jeunes et tabac », AALT, 27 novembre 2008, Nancy.

GALLOPEL-MORVAN K., Inventory and international literature review on plain packaging, experte désignée par le Ministère de la santé en France (présentation devant les responsables santé et responsables tabac des pays de l'Union Européenne), 2-3 octobre 2008, Paris.

GALLOPEL-MORVAN K., Le marketing social au service de la prévention du tabagisme, Colloque régional « Espace sans fumée, au-delà de la loi », 7 février 2008, Marseille.

GALLOPEL-MORVAN K., The marketing of cigarettes to women, Conférence annuelle de l'European Respiratory Society, 4 octobre 2008, Berlin.

GALLOPEL-MORVAN K., Impact of tobacco warnings, Conférence « Le pouvoir de la communication contre le tabac », fev 2007, Bruxelles.

LAUDE L., Renouveau du métier de directeur des soins : la formation de demain, Colloque annuel de l'Association Française des Directeurs de Soins, Octobre 2012.

LAUDE L., Le travail en question : analyse des compromis et des transgressions du quotidien, Workshop, IDM- EHESP, Juin 2012.

LAUDE L., Les chefs de pôles, auteurs compositeurs interprètes de la nouvelle gouvernance, Colloque annuel de l'ADRHESS, Avril 2012.

LAUDE L., Management et éthique : une question de valeurs, Journée d'Etude de l'Association des Directeurs des Ressources Humaines des Etablissements Sanitaires et Sociaux, Février 2012.

LAUDE L., Les chefs de pôles, nouvelle figure managériale ? Séminaire de la Chaire Management en Santé de l'EHESP, Février 2012.

LAUDE L., Exploration des pôles : Terra Nova du Management hospitalier ?, Colloque Les Rendez Vous du Management, Rennes, Octobre 2011.

LAUDE L., Le management participatif peut-il contribuer à prendre soin du travail ?, Journée Prendre Soins du Travail, Paris, Septembre 2011.

LAUDE L., Le management dans l'incertitude, Colloque des cadres de santé du groupement Cochin, Hôtel Dieu, St Vincent de Paul, APHP, Mai 2011.

LAUDE L., Performance sociale et santé au travail, Colloque annuel FHF Région Ouest, Pau, octobre 2010.

LAUDE L., La place de la direction par objectif dans la pratique des cadres de santé, Colloque IFCS / GREFOPS, Rennes, Avril 2010.

LAUDE L., Comment concilier performance économique et performance sociale dans le contexte de la T2A, Colloque annuel de l'Association des Directeurs de Ressources Humaines des Etablissements Sanitaires et Sociaux, Paris, Mars 2010.

LAUDE L., Les dirigeants au travail – Cycle de conférences de l'IPSOSS, Marseille et Paris, Janvier et mars 2009.

LAUDE L., Les compétences managériales des cadres de santé à l'hôpital, 6èmes journées des cadres de santé en onco-hématologie et néphrologie, AMGEN, Paris, Octobre 2009.

LEROUX JM., Analyse des comptes et situation financière des établissements sociaux et médico-sociaux, Journée ARKEA-EHESP, 21 Juin 2012 à Rennes.

LOUAZEL M, LAUDE L., Les fusions, séminaire de la Chaire en Management des établissements de santé de l'EHESP, 9 novembre 2012.

LOUAZEL M., Coopérations et hôpital, séminaire de la Chaire en Management des établissements de santé de l'EHESP, 30 mars 2012.

LOUAZEL M., Etablissements de santé et territoires », Forum EHESP/ENAP QUEBEC, 1^{er} juin 2010

MARIN P., Les innovations en management des technologies. Table ronde 1ère journées de l'Institut du management de l'EHESP- EHESP, le 27 Octobre 2011. RENNES.

MARIN P., La formation des managers publics. Colloque « Rencontres des acteurs publics » du 4 au 6 juillet 2011. Intervention le 7 juillet 2011 débat avec Françoise CAMET Directrice des Etudes de l'ENA, Dominique LAGRANGE Directeur de la formation de l'INET animé par Joelle VAUCELLE, Directrice de la communication du GIP Net-entreprises.fr. VIDEO.

<http://www.acteurspublics.com/article/06-07-11/debat-la-formation-desmanagers-publics>

MARIN P., La démographie médicale en Bretagne et ses enjeux. Intervention dans le cadre du colloque "NTIC, territoires et santé" organisé par le Cercle Lanjuinais, l'Association Régionale d'Information des Collectivités (ARIC) l'Association des anciens étudiants de Sciences-Po Rennes, 16 juin 2011, IEP RENNES.
http://www.aric.asso.fr/iso_album/p.marin-iep_conference_juin2011_%282%29x.pdf.

MARIN P., Le rapport « de Singly » et le management par objectifs : un nouveau positionnement pour les cadres. Colloque du GREFOPS-IFCS « Cadre de santé : quel management demain ? », le 28 Avril 2010. RENNES.

MARIN P., Introduction générale sur la nouvelle gouvernance en France. Conférence introductive du colloque international EHESP-Ecole Nationale d'Administration Publique(Québec), le 31 mai et le 1er Juin 2010. RENNES.

MARIN P., Les métiers de direction et d'encadrement dans le secteur hospitalier public et privé. Intervenant dans le cadre du forum de l'emploi public organisé le 20 Mars 2009 par le groupe «MONITEUR». PARIS 2009.

MARIN P., Le métier de directeur d'établissement de santé. Intervenant d'une table ronde sur le thème « Métier de Directeur » organisée à l'Ecole Nationale de Santé Publique de Rennes le 14 juin 2007 par Mise à jour le : 10/05/2012 42/46 l'Association des Directeurs d'Etablissements Sanitaires et Sociaux, Sociaux et Médico-sociaux. ENSP, RENNES.

MARIN P., Les métiers de direction générale. Intervenant d'un forum métiers sur le thème « Les métiers de la direction générale » dans le cadre du salon de l'emploi public organisé les 29, 30 et 31 mars 2007 par le « groupe MONITEUR ». PARIS.

MINVIELLE E., Présentation de l'expérience COMPAQH - Colloque sur la performance en matière de qualité: comparaison Brésil, Etats-Unis, Royaume-Uni et France. *Présentation orale*, Sao Paulo, Avril 2010.

MINVIELLE., Séminaire Société française de diabétologie. Perspectives de la profession. Sienne, 18-20 Mai, 2010.

- MINVIELLE E.**, Présentation de l'expérience COMPAQH - Colloque sur la performance en matière de qualité: comparaison Brésil, Etats-Unis et France. *Présentation orale*, Rio, Déc 2010
- MINVIELLE E.**, Evaluation de la qualité des soins en cancérologie. Rapporteur. 3ème Forum Franco-Québécois. 11-13 mai 2009.
- MINVIELLE E.**, 20^{ème} journées d'hygiènes hospitalières. Intérêt et limites des indicateurs. 2009.
- MINVIELLE E.**, 39ème Congrès de la mutualité française. Les nouveaux modes de rémunération des maladies chroniques. Bordeaux 4-6 Juin 2009
- MINVIELLE E**, Lorino P. Club Marketing et Habitat social. Essec Juillet, 2009.
- MINVIELLE E.** Rodwin V, Tabuteau D, Lepen C. Davant JP. 1eres rencontres des décideurs en santé. Chamonix Septembre 2009.
- MINVIELLE E.**, Sicotte C.. Hospital performance and Regionalisation in Italy. Rome, Agenas, 5 Nov 2009.
- MINVIELLE E**, Irgel C. Perspectives : Quels principes d'une Rémunération à la Performance ? *Synthèse du séminaire HAS-DHOS-CNAMTS*, HAS, Paris, 6 février 2008.
- MINVIELLE E.** Practical translation of scientific base in building indicator system. Plenary Conference: Indicator Performance Summit. 24th International Society for Quality in Health Care, 19-23 Oct.2008, Copenhagen.
- MINVIELLE E.** Classement des hôpitaux : jusqu'ou aller ? 2^{ème} Forum franco-québécois. Paris 5- mars 2007
- MINVIELLE E**, Irgel C. Financement de la Qualité ou «P4P»: Etat des lieux. *Présentation orale*, Les Rencontres 2007 de la HAS "Ensemble, améliorons la qualité en santé", Paris, 17-18 décembre 2007.
- MOURIER A.**, « Les conflits d'intérêt à l'hôpital public » modérateur de la demi-journée consacrée aux rapports avec les acteurs extérieurs. 6 et 7 décembre 2012, Paris.
- MOURIER A.**, Intervention « Former les équipes pour professionnaliser les achats » lors des Journées de l'achat hospitalier, 15 et 16 novembre 2011 à Paris.
- MOURIER A et FOGIERINI I.**, Intervention « Les innovations de la supply chain » lors des Rendez Vous du Management, 25 et 26 octobre à l'EHESP 2011.
- MOURIER A.**, La création d'une direction des achats à l'hôpital, « 1er forum du management des achats hospitaliers » organisé par l'association des directeurs d'hôpital et Grenoble Ecole de Management – Grenoble 25 mars 2010.
- MOURIER A.**, Les nouvelles compétences managériales dans la fonction achat, congrès international « Il professionista degli acquisti nei sistemi sanitari internazionali » Milan, 20 et 21 Mai 2010.
- OLLIVIER R.**, Modérateur du colloque EHESP-EN3S « Les parcours de soins : Gisement d'efficacité du système de santé ? », 14 décembre 2012, Paris.
- OLLIVIER R.**, Animateur de la table ronde « La coopération en matière de soins et maîtrise des dépenses de santé : quel avenir ?, Colloque TAGUNG sur la citoyenneté européenne, la circulation des patients et maitrise des dépenses de santé, 15 et 16 novembre 2012, Rennes.
- OLLIVIER R.**, Intervenants lors des Rencontres RH de la santé, 26 et 27 septembre 2012, Paris.

FLAHAULT A., **OLLIVIER R.**, NOBRE T, Session 2 : Éthique et management : comment piloter les hommes et les organisations dans un environnement concurrentiel et multidisciplinaire ? Comment objectiver un management hospitalier efficient et humain au service de l'éthique ? L'accompagnement de l'EHESP dans la transformation des hôpitaux, XX^{èmes} journées nationales de l'ADH « Éthique, management et financement. Le cas de conscience hospitalier », 15 et 16 mars 2012, Paris

OLLIVIER R., Modérateur du colloque EHESP-EN3S « La permanence des soins : Présenter les régimes de responsabilité liés à la permanence des soins, intégrer les dernières évolutions réglementaires, mesurer l'impact concret de ces évolutions, tant pour les usagers que pour les praticiens, établissements, financeurs et tutelles, échanger sur les difficultés rencontrées, notamment du fait de la démographie médicale ou des configurations des territoires », 24 novembre 2011, Paris

ORVAIN J., Quand les médecins font de la gestion sans le dire : l'exemple des escarres. Les universités d'été de la performance en santé, Avignon 16-17 septembre 2011

ORVAIN J., Les ressorts cliniques de la gestion, Les Rencontres du Management, Rennes 25-26 octobre 2011.

PARENT B., « Gestion des établissements de santé et enjeux de la communication », conférence lors des rencontres régionales de l'ADH (association des directeurs d'hôpital), CHU de Montpellier 28 juin 2012

PARENT B., Les directeurs face au défi de la performance, entre évaluation, qualité et anticipation des risques », conférence lors des Rendez- Vous de l'ANDESI, 9 mars 2011, Ivry sur seine.

PARENT B., La gestion des risques dans le secteur médico-social, un outil de management ? », Conférence lors de la 2^{ème} journée d'étude régionale de la FEHAP, 11 mai 2011, abbaye des Prémontés Pont-à-Mousson.

PARENT B., La réponse des établissements de santé aux menaces et crises sanitaires : de l'hôpital en tension au plan blanc d'établissement et ses annexes NRBC-E, ARS PACA et APHM, 4 avril 2011 Marseille

PARENT B., Communication et territoire, conférence lors des 4èmes rencontres de la communication hospitalière, Fédération Hospitalière de France, avril 2010

PARENT B., Conférence « risque et santé, enjeux de formation pour l'euro- méditerranée », aux 2èmes "journées euro-méditerranéennes des formations sur les risques», UNESCO les 09 et 10 novembre 2009

PARENT B., L'image de l'hôpital au risque de la communication », conférence lors des 3èmes rencontres de la communication hospitalière, Fédération Hospitalière de France, les 06 et 07 avril 2009

PARENT B., Participation à la table-ronde « Risque et Santé », 1ère journée Européenne des formations sur le risque, co-organisée par l'UNESCO, le conseil de l'Europe, l'ESTI, l'ENA et l'université Paris 1 Panthéon Sorbonne, le 19 mai 2008, UNESCO Paris.

PEYRET P., La tarification à l'activité dans les établissements de santé français: les directeurs entre figures imposées et figures libres, VIIIèmes journées internationales d'études Jean Monnet ; Hammamet ; 23 ,24 septembre 2010.

PEYRET P., La performance hospitalière, 3ème congrès inter-régional de la FHF, les 29 et 30 octobre 2009 ; La Rochelle.

PEYRET P., Utilisation des résultats de comptabilité analytique et leur impact en matière d'attribution de moyens, « Les rencontres de l'hôpital – Ensemble pour la santé – Les grands enjeux 2007-2012 » - Thème : régulations et financement, 14 février 2008, CHU de Rennes.

PEYRET P., Construction et usage des tableaux de bord » Colloque MEAH : « La comptabilité analytique à usage des chefs de pôles » 18 février 2008 ; Paris.

PEYRET P et **HUBERT J.**, La contractualisation interne dans les systèmes de santé publique : accompagnement de l'EHESP, « XIèmes journées nationales de gestion hospitalière : La contractualisation dans le secteur de la santé », 29 au 31 mai 2008, Nabeul, Tunisie.

PEYRET P., Rappel historique de la politique de coopération sanitaire française : entre solidarité et influence, 5ème rencontres annuelles de la santé « Santé et actions humanitaires », session « La coopération sanitaire au service de l'humanitaire », 28 novembre 2008, IEP, Aix-en-Provence.

PEYRET P., Des CREA aux CREO, les nouveautés de la comptabilité analytique par pôles, Journées de l'ENCC organisées par la FHF; 2 et 3 décembre 2008 ; Angers.

ROUTELOUS C., Recours et accès aux soins et organisation, La gouvernance des établissements dans l'environnement des ARS, Forum EHESP/ENAP QUEBEC, 1^{er} juin 2010.

WAELLI M., « A propos de quelques trajectoires dans la distribution », Journée d'étude Regard sur le monde des employé-e-s de commerce, Centre de Recherche sur les Liens Sociaux (CNRS, UMR 8070) Genre, Travail et Mobilités – CRESPPA (CNRS, UMR 7217) 10 avril Paris-Descartes Sorbonne, 2012.

WAELLI M., 8èmes assises de la vente (2009), table ronde « Pour une vision interdisciplinaire des personnes au contact : échanges sur les cadres théoriques, les méthodes et les résultats », INSEEC Paris, 18 novembre 2009.

WAELLI M., Une socialisation au-delà de l'emploi. Journées d'études « Intermittence et salariat » (2009), Table Ronde : *Travail et socialisation*, 2009, 12-13 mars Paris 10-Nanterre

5. Responsabilités scientifiques

5.1 Responsabilités éditoriales

MARIN P., Membre du Comité de rédaction « Les cahiers Hospitaliers ». Editeur Berger-Levrault. PARIS. 2009

OLLIVIER R., Evalueur du rapport « PRODUCTIVITE DES SERVICES PUBLICS. LES ENSEIGNEMENTS TIRÉS DE LA MISE EN OEUVRE DE LA TARIFICATION A L'ACTIVITÉ À L'HÔPITAL ». Texte à paraître dans la Revue française d'administration publique, février 2013.

PARENT B., Membre du comité de rédaction de la revue française des sciences de l'information.

5.2 Evaluation d'articles scientifiques

GALLOPEL-MORVAN K., *Revue (évaluation ad hoc)* : Recherche et Applications en Marketing, Décisions marketing, European Journal of Public Health, International Journal of Environmental Research and Public Health, Revue internationale de communication sociale et publique (revue Canadienne), Tobacco Control, Journal of Consumer affairs, European Journal of Marketing, etc.

GALLOPEL-MORVAN K., Conférences : Association Française du Marketing, European Marketing Academic Conference (EMAC), E. Thil (la Rochelle), Première Journée AFM sur le marketing de la santé (2010), Advances in Consumer Research, 2002), World Cancer Congress (2010), World Marketing Congress de l'AMS (2010).

GALLOPEL-MORVAN K., Ouvrage: Sage handbook on social marketing (GB, 2010).

GALLOPEL-MORVAN K., Evaluation de projets scientifiques pour l'Agence Nationale de la Recherche (2010), l'Institut National du Cancer (2009) et le Conseil de recherches en sciences humaines du Canada (2009).

GALLOPEL-MORVAN K., Membre du jury du prix de thèse AFM – FNEGE (2007).

MARIN P., Membre du jury de thèse du diplôme d'état de doctorat en pharmacie de M. Edouard BICHIER. Impacts et enjeux des restructurations hospitalières sur les activités de pharmacie et stérilisation. Président du jury : M. le Professeur Chetaou MAHAZA Professeur de Bactériologie virologie UFR Sciences pharmaceutiques d'Angers. Directeur de thèse: M. Le Professeur Denis CHALEIL. Université d'Angers, 6 avril 2010.

PARENT B., Université de Bourgogne, membre du comité scientifique 2010 congrès de la SFSCI, juin.

PARENT B., UQAM Montréal, Membre du comité scientifique du colloque identité, autorité et responsabilité dans les organisations par projet, dir. Gramaccia et Cordelier, 78è congrès ACFAS, mai.

PARENT B., Rennes 2, Responsable du comité scientifique, colloque La communication des organisations en débat dans les SIC : Quels objets, terrains, et théories ? Colloque Jeunes chercheurs – recherches récentes, 11-12 juin 2009.

PARENT B., Université d'Ottawa, Membre du comité scientifique du colloque Organisation et communication au sein des systèmes de santé, dir. Bercot, Mayère, 77è congrès ACFAS, 13 14 mai 2008.

5.3 Participations à des conseils scientifiques, conseils d'administration, etc.

LAUDE L., Membre du conseil scientifique pour la collection « profession cadre, service public », CNDP – ESEN.

LUCAS A., Membre du conseil scientifique pour la revue « Actualité Juridique des Fonctions Publiques ». Membre référent de la fonction publique hospitalière.

MARIN P., Membre du Conseil scientifique du Master « Analyse et management des établissements de Santé ». UNIVERSITE PARIS VII « Diderot ». 2009.

MARIN P., Membre du Conseil de l'Institut de Préparation à l'administration générale de RENNES. UNIVERSITE DE RENNES I. 2009.

MARIN P., Secrétaire Général de la Conférence de Santé de la Mayenne de Novembre 2006 à Décembre 2008.

MARIN P., Membre du Conseil d'Administration de la Fédération Hospitalière de France de Septembre 2006 à Décembre 2008.

MARIN P., Membre du Conseil d'Administration de l'Etablissement de Retraite additionnelle de la Fonction Publique de Janvier 2008 à Décembre 2008.

MARIN P., Président de la Communauté d'Etablissements du secteur sanitaire n° 8 de la région des Pays de la Loire de Décembre 2002 à Décembre 2008.

MARIN P., Président du Groupement d'Intérêt Economique IRM 53 d'Avril 1998 à Décembre 2008.

MARIN P., Président National du Comité de Gestion d'Oeuvres Sociales des Etablissements Public de Santé (CGOS) de Juin 2001 à Juin 2007. <http://institution.cgos.info/>

MARIN P., Délégué Régional de l'Union Hospitalière du Nord Ouest – Fédération Hospitalière de France (FHF) - Région Pays de la Loire de Juin 2000 à Avril 2007.

MOURIER A., Membre du comité scientifique d'IRIMA Santé (Institut de Recherche et d'Innovation en Management des Achats – Grenoble Ecole de Management).

OLLIVIER R., Membre du Comité scientifique, Les rencontres RH de la Santé de la FHF

OLLIVIER R., Membre du Comité de pilotage du projet Compétences et formation Systèmes d'information, Programme Hôpital numérique de l'ANAP

OLLIVIER R., Membre du Comité scientifique du congrès ADRHESS septembre 2012

ORVAIN J., Nomination en qualité de membre du conseil scientifique de l'Agence Nationale d'Appui à la Performance des établissements de santé et médico-sociaux.

PARENT B., UQAM Montréal, Membre du comité scientifique du colloque rationalisation des organisations de santé, dir. Bercot, Mayère, 78è congrès ACFAS, mai 2010.

PARENT B., UQAM Montréal, Membre du comité scientifique du colloque identité, autorité et responsabilité dans les organisations par projet, dir. Gramaccia et Cordelier, 78è congrès ACFAS, mai 2010.

5.4 Encadrement/Co encadrement de thèse

GALLOPEL-MORVAN K., Jacques-François DIOUF, les effets du marketing des industriels de l'alcool sur les représentations et comportements de consommation des jeunes. Soutenance prévue en 2015.

GALLOPEL-MORVAN K., Rémi Brehonnet, l'influence du placement des produits alcoolisés dans les films : l'apport de l'imagerie mentale, avec le Professeur P. Gabriel (ICI EA 2652 – IAE de Brest). Soutenance prévue en 2012.

GALLOPEL-MORVAN K., Isabelle Lemeur, améliorer l'impact des messages préventifs en santé publique, avec le Professeur D. Crié (LEM UMR CNRS 8079- IAE de Lille). Soutenance prévue en 2013-2014.

LANGEVIN F., Initiateur de la thèse de Claire IMBAUD, Ingénieur d'études UTC,: Etudes plateaux medico-techniques pour les personnes âgées. Co direction : Benoit BECKERS (Université de Compiègne)

LANGEVIN F., Initiateur de la thèse de Marc Olivier JAFFRE, Ingénieur Biomédical, CHIC Castres Mazamet Développement d'outils logistiques pour l'optimisation des flux du bloc opératoire. Co direction : Michel Gourgand (Université de Clermont Ferrand), Philippe MARIN (EHESP).

LANGEVIN F., Initiateur de la thèse d'Abderhaim HAMMOU KADDOUR, Directeur d'Hôpital, Etude médico-économique de la fusion des laboratoires du NO parisien. Co direction : Hervé PUY (CHU Bichat-C.Bernard), Mme JEANNERET CRETTEZ Paris V Descartes.

LANGEVIN F., Initiateur de la thèse de Jerry MOUYOKANI, Ingénieur biomédical, directeur d'entreprise, Enjeux médico-économiques et organisationnels de la couverture du Congo Brazzaville en télé-imagerie. Co direction : Pr R BILECKOT (Université NGOUABI, Brazzaville).

LANGEVIN F., Initiateur de la thèse de Renaud GUIGNARD, Médecin nucléaire, CLC Lacassagne Nice, Nouvelles molécules radio marquées pour le diagnostic de la maladie d'Alzheimer. Enjeux de Santé Publique. Co direction : R. DIERCKK, Université de Groningen.

LANGEVIN F et DAKOSSI L-O., Réflexions sur la conception et la réhabilitation des hôpitaux de zone au Bénin. Direction de thèse professionnelle IBMH, novembre 2010.

LAUDE L., NOBRE T., David Larivière, Positionnement stratégique du service de santé des Hôpitaux militaires. HUMANIS. Soutenance prévue en 2014.

LAUDE L et avec David ALIS., Cécile Vandorme Martin, CREM, Les compétences des chefs de pôle à l'hôpital. Soutenance prévue en 2014.

PARENT B., Codirection de thèse de Melle Didou Emmanuelle (Les usages hospitaliers de la télévision) avec le Pr. Christian Le Moenne (Université de Rennes 2).