

# Département METIS

## Méthodes quantitatives en santé publique



**Sahar Bayat**

Directrice, EC, HDR

« Maladie rénale chronique, parcours de soins »

[Sahar.Bayat-Makoei@ehesp.fr](mailto:Sahar.Bayat-Makoei@ehesp.fr)



**Florence Bodeau-Livinec**

Directrice adjointe, EC, HDR

« Santé mère-enfant »

[florence.bodeau-livinec@ehesp.fr](mailto:florence.bodeau-livinec@ehesp.fr)



**Mélanie Bertin**

EC

« Santé des femmes, inégalités sociales de santé ».

[melanie.bertin@ehesp.fr](mailto:melanie.bertin@ehesp.fr)

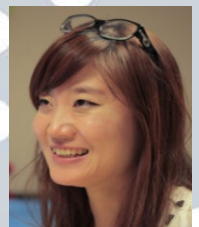


**Pascal Crépey**

EC

« Modélisation, maladies émergentes »

[pascal.crepey@ehesp.fr](mailto:pascal.crepey@ehesp.fr)



**Fei Gao**

EC

« Sciences des données, système d'information »

[fei.gao@ehesp.fr](mailto:fei.gao@ehesp.fr)



**Philippe Glorennec**

EC, HDR

« évaluation des risques sanitaires liés à l'environnement »

[Philippe.glorennec@ehesp.fr](mailto:Philippe.glorennec@ehesp.fr) Professeur



**Juste Goungounga**

EC

« Méthodes d'analyse de la survie nette et inégalités socioéconomiques de santé »

[Juste.goungounga@ehesp.fr](mailto:Juste.goungounga@ehesp.fr)



**Olivier Grimaud**

Professeur-praticien hospitalier, HDR

« Maladies chroniques, cardiovasculaires »

[olivier.grimaud@ehesp.fr](mailto:olivier.grimaud@ehesp.fr)



**Nolwenn Le Meur**

Directrice adjointe, EC

« Modélisation, Maladie chroniques »

[nolwenn.lemeur@ehesp.fr](mailto:nolwenn.lemeur@ehesp.fr)



**Emmanuelle Leray**

EC, HDR

« prise en charge de la sclérose en plaques »

[emmanuelle.leray@ehesp.fr](mailto:emmanuelle.leray@ehesp.fr)



**Judith Mueller**

EC, HDR

« Maladies infectieuses, vaccination, prévention »

[judith.mueller@ehesp.fr](mailto:judith.mueller@ehesp.fr)



**Jean-Philippe Naboulet**

Responsable de la filière PHISP  
Enseignant

Pharmaciens Inspecteurs de Santé Publique

[Jean-Philippe.NABOULET@ehesp.fr](mailto:Jean-Philippe.NABOULET@ehesp.fr)



**Cindy Padilla**

EC

« Biostatistiques, Epidémiologie spatiale »

[cindy.padilla@ehesp.fr](mailto:cindy.padilla@ehesp.fr)



# Département METIS

## Méthodes quantitatives en santé publique

Equipe support



**Nadine Migné**  
Assistante de direction  
Assistante de formation  
Dpt et Filière PHISP

[nadine.migne@ehesp.fr](mailto:nadine.migne@ehesp.fr)

poste 2536



**Cécile You**  
Coordinatrice pédagogique  
Dpt et Filière PHISP

[cecile.you@ehesp.fr](mailto:cecile.you@ehesp.fr)

poste 2649



**Emilie Petkovic**  
Coordinatrice pédagogique  
du MPH

[mph.ehesp.fr](http://mph.ehesp.fr)

[Emilie.PETKOVIC@ehesp.fr](mailto:Emilie.PETKOVIC@ehesp.fr)

Poste 2412

Gestionnaires



**Corinne Cateline-Greanu**

Gestionnaire  
Assistante de formation

[CORINNE.CATELINE-GRENEU@ehesp.fr](mailto:CORINNE.CATELINE-GRENEU@ehesp.fr)

Poste

Doctorant



**Latame Adoli**

Doctorant

« Maladie rénale,  
Méthode mixte, Genre »

[Latame.ADOLI@ehesp.fr](mailto:Latame.ADOLI@ehesp.fr)



**Chloé Pierret**

Doctorante

« prise en charge  
de la sclérose en  
plaques »

[@ehesp.fr](https://twitter.com/ehesp_fr)

Ingénieurs



**Lola Menant**

Ingénieure d'études

« Accident Vasculaire  
Cérébral, parcours de soin »

[LOLA.MENANT@ehesp.fr](mailto:LOLA.MENANT@ehesp.fr)



**Marie Mainguy**

Ingénieure d'études

« prise en charge de la  
sclérose en plaques »

[Marie.MAINGUY@ehesp.fr](mailto:Marie.MAINGUY@ehesp.fr)



**Juliette Piveteau**

Ingénieure d'études

« maladie rénale et  
parcours de soin »

[Juliette.PIVETEAU@ehesp.fr](mailto:Juliette.PIVETEAU@ehesp.fr)

Ingénieurs de recherche



**Christophe Fermanian**

Ingénieur de recherche

« Bases de données, système  
d'information »

[christophe.fermanian@ehesp.fr](mailto:christophe.fermanian@ehesp.fr)

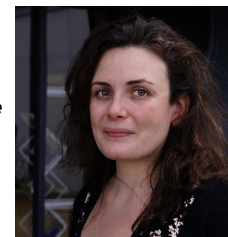


**Sylvie Martin**

Ingénieure de recherche

« Bases de données,  
système  
d'information »

[Sylvie.martin@ehesp.fr](mailto:Sylvie.martin@ehesp.fr)



**Mathilde Lefort**

Ingénieure de recherche

« prise en charge de la  
sclérose en plaques »

[mathilde.lefort@ehesp.fr](mailto:mathilde.lefort@ehesp.fr)



**Maxime Raffray**

Ingénieur de recherche

« Maladie rénale chronique,  
parcours de soins »

[maxime.raffray@ehesp.fr](mailto:maxime.raffray@ehesp.fr)

ÉCOLE DES HAÛTES ÉTUDES