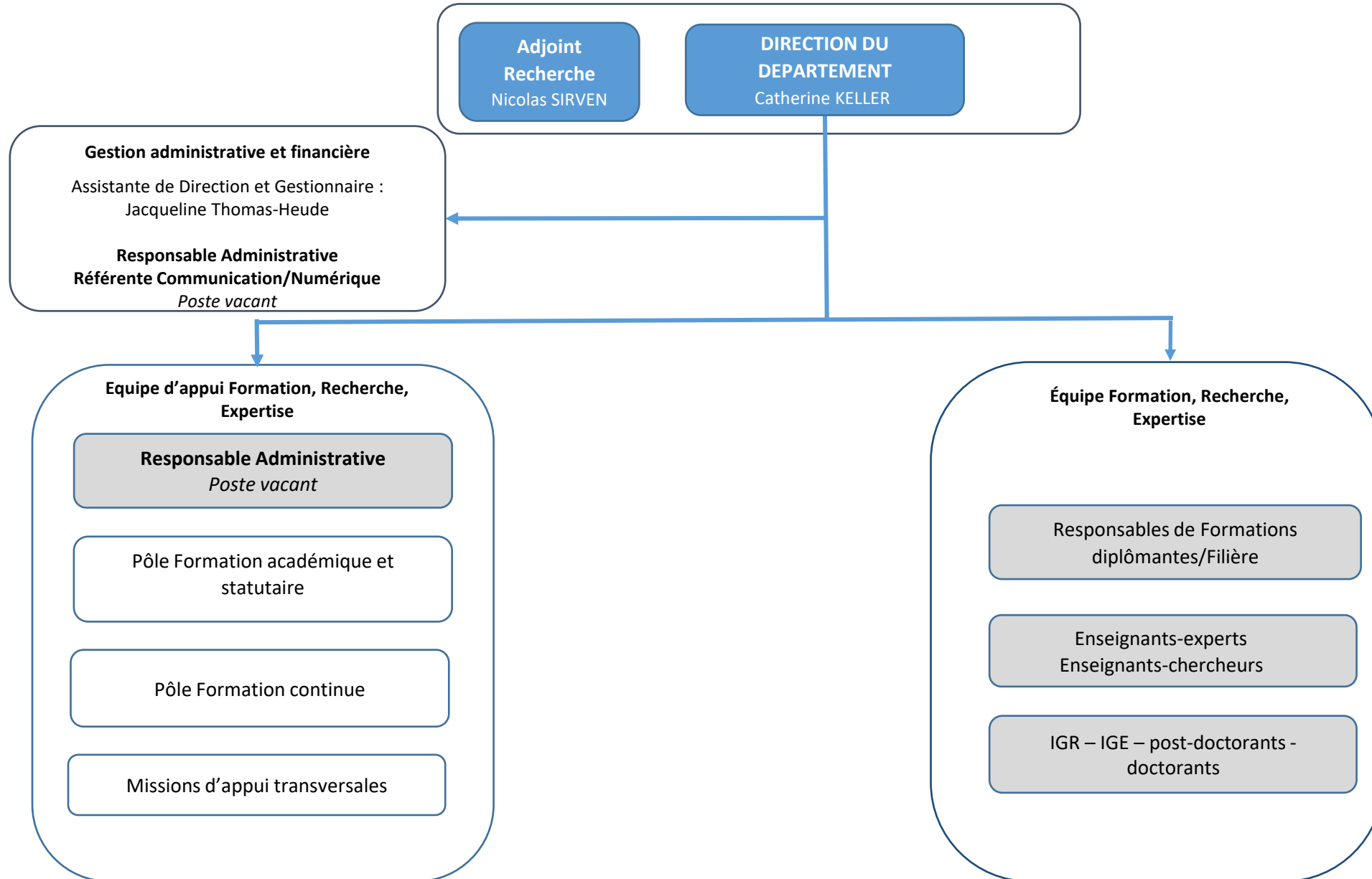


# Schéma organisationnel du département IDM



# Equipe d'appui à la formation IDM

Responsable administrative

Poste vacant

## Pôle Filières (FI et FAE)

### Elèves

Coordination du pôle :  
Isabelle Houzé

- **Anaïs Blondeau**  
FI D3S
- **Catherine Duval**  
FI D3S
- **Dominique Galbois**  
● FI DS, FAE D3S
- **Isabelle Houzé**  
FI DH
- **Pascale Maignan**  
FI DH
- **Laurence Jaouen**  
FI AAH, FAE AAH
- **Loyse Masselin**  
FAE IH

NB : Raphaël Mamane en ALD

● DH ● D3S ● DS ● AAH ● IH

### Programmation

Coordination du pôle :  
Laurence Gourmon

- **Pauline Dauvergne**  
● FI AAH, FAE AAH, FAE D3S
- **Mylène Pesché**  
FI DS
- **Laurence Gourmon**  
FI D3S
- **Nicole Moïse Pinzon**  
● FI DH, FI D3S
- **Sarah Pestre-Sorge**  
FI DH, FAE Chefs d'Etab,  
FAE DH Tour ext
- **Loyse Masselin**  
FAE IH

## Pôle Masters / Mastères

### Fabienne Briand

- Master M1 ORMS
- Master M2 AMOS Rennes

### Frédérique Rougevin Baville

- Master 2 MP2SE
- Mastère spécialisé Manager en Santé

### Vanessa Durand

- Master M2 AMOS Paris

### Nathalie Bettin

- Master M2 Droit Santé Ethique

### Loyse Masselin

- MS IMTS

## Pôle Formation Continue

### Vanessa Durand - missions d'ingénierie pédagogique

- Parcours Managérial

### Répartition des FC par thématique

### Stéphanie Guégan

- Management - leadership
- RH, dialogue social, qualité de vie au travail
- Veille et sécurité sanitaire

### Anne Le Fustec

- Care +
- Achats - logistique

### Mylène Pesché

- Management budgétaire et financier

### Loyse Masselin

- Systèmes de production à l'hôpital

Missions d'appui transversales - Nathalie Bettin + appui d'Anne le Fustec

Guichet d'entrée vacataires unique / Appui aux enseignants sur outils école / Projets SI transversales / Appui aux nouveaux projets